

# LE HANDI CAP EN VILLE?



NAMUR • LILLE • MILAN  
ROME • MONTRÉAL  
QUÉBEC • SINGAPOUR



Ecole des Ingénieurs  
de la Ville de Paris  
80, rue Rébeval 75019 Paris

## **Marie-Christine LEMARDELEY**

Adjointe à la Maire de Paris - Enseignement supérieur,  
vie étudiante et recherche

## **Nicolas NORDMANN**

Adjoint à la Maire de Paris  
Personnes en situation de handicap et accessibilité

## **Didier GUILLOT**

Président de l'EIVP

## **Franck JUNG**

Directeur de l'EIVP

ont le plaisir de vous inviter à la cérémonie des

**Vœux 2018 de l'EIVP**  
le vendredi 26 janvier

**17h00**

### ***Le Handicap en Ville ?***

Restitution de l'étude menée par les élèves de l'EIVP  
à Namur, Lille, Milan, Rome, Montréal, Québec, Singapour

**18h00**

### **Cérémonie des vœux**

Cocktail de clôture

[Cliquez ici pour confirmer votre présence avant le 23 janvier](#)





# LE HANDI CAP EN VILLE?

NAMUR • LILLE • MILAN  
ROME • MONTRÉAL  
QUÉBEC • SINGAPOUR



# Villes visitées

Montréal

Québec-Ville

Namur

Lille

Milan

Rome

Singapour





UNIVERSITÀ  
CATTOLICA  
del Sacro Cuore



**POLITECNICO**  
MILANO 1863



la bastide



**Alté**



APEPA

**Emploi  
& handicap**  
Grand Lille



**HOUSING &  
DEVELOPMENT  
BOARD**



Changi  
General Hospital  
SingHealth



ENABLING  
VILLAGE



Heaven Sent  
Child Care



Ville de  
**Montréal**

VILLE DE  
**QUÉBEC**

**LAVAL**

**SOCIÉTÉ LOGIQUE**

**Kéroul**

**ONROULE.ORG**

**ROP03**

**société  
inclusive**

**QUELQUES NOTIONS À DÉFINIR**



## Quelques notions à définir

« Constitue un handicap (...) toute limitation d'activité ou restriction de participation à la vie en société subie dans son environnement par une personne en raison d'une altération substantielle, DURABLE ou DÉFINITIVE d'une ou plusieurs fonctions physiques, sensorielles, mentales, cognitives ou psychiques, d'un polyhandicap ou d'un trouble de santé invalidant. »

*Loi du 02/2005, Article 2*



# Quelques notions à définir



En  
France :



1 PERSONNE SUR 6  
= **12 MILLIONS**



# Quelques notions à définir



# Quelques notions à définir



Autonomie?



# Quelques notions à définir



Autonomie?



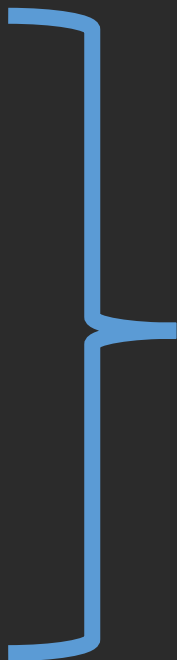
Quelques notions à définir

« Il n'y a pas de handicap  
mais des situations  
handicapantes »

*Pierre Minaire en 1983*



# Quelques notions à définir



20%  
De la population

## De la ville accessible à la ville inclusive

Comment le cadre urbain peut-il supprimer ces barrières à l'accessibilité qui créent ces situations de handicap?



# De la ville accessible à la ville inclusive



Accessible: Se dit d'un lieu,  
d'une situation... auquel on  
peut accéder



## De la ville accessible à la ville inclusive

« L'accessibilité requiert la mise en œuvre des éléments complémentaires, nécessaires à toute personne en incapacité permanente ou temporaire pour se déplacer et accéder librement et en sécurité au cadre de vie ainsi qu'à tous les lieux, services, produits et activités. La société, en s'inscrivant dans cette démarche d'accessibilité, fait progresser également la qualité de vie de tous ses membres »

*Définition interministérielle, 2006*





# De la ville accessible à la ville inclusive

Ville  
inclusive

Ville  
accessible

Ville  
égalitaire

Ville  
internationale

Et d'autres



# RÉGLEMENTATION & ACTEURS



La genèse de la notion réglementaire de handicap



1975

- Déclaration des droits des personnes handicapées



- Charte des Droits Fondamentaux

- Loi du 11 février 2005



1975

- Déclaration des droits des personnes handicapées



2000

- Charte des Droits Fondamentaux



- Loi du 11 février 2005



1975

- Déclaration des droits des personnes handicapées



2000

- Charte des Droits Fondamentaux



2005

- Loi du 11 février 2005

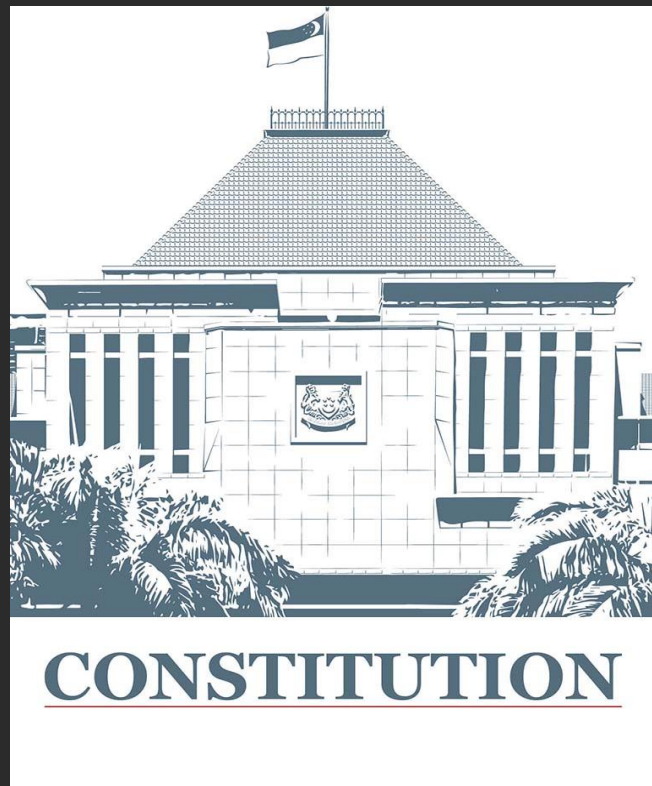
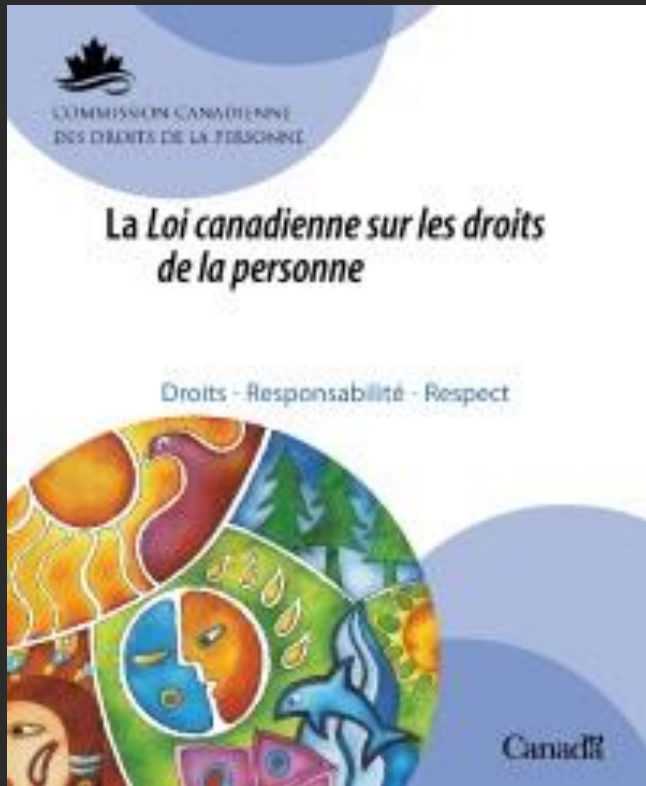


## 2006, Convention des Nations Unies Relatives au Droit des Personnes Handicapées

« Par **personnes** handicapées on entend des personnes qui présentent des **incapacités physiques, mentales, intellectuelles ou sensorielles durables** dont l'interaction avec diverses barrières peut faire obstacle à leur pleine et effective participation à la société sur la base de l'égalité avec les autres. »

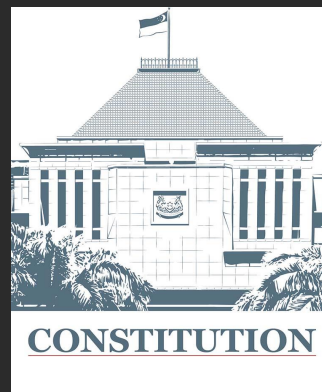
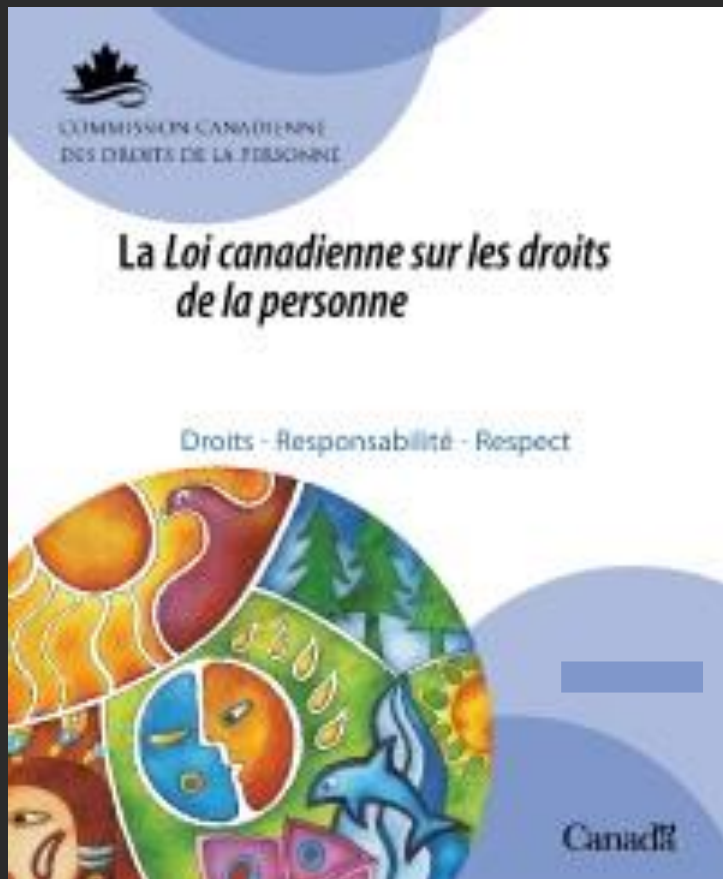


# L'ONU, un catalyseur à l'international

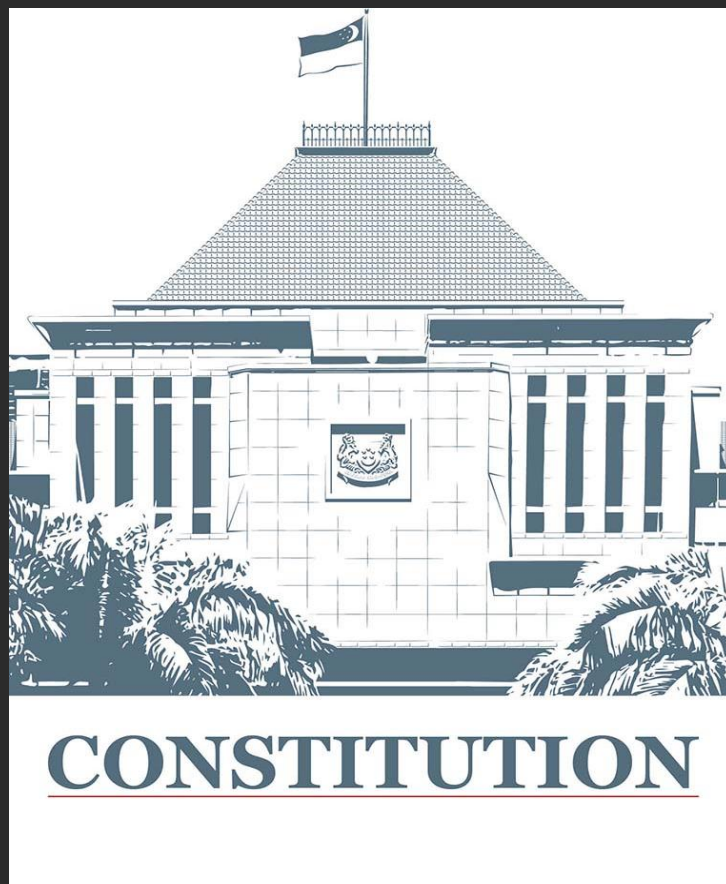
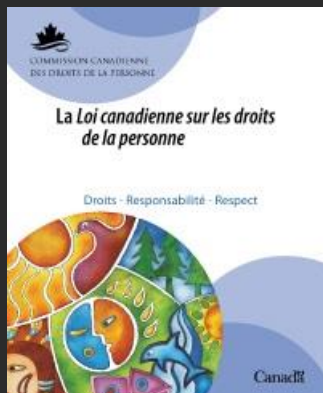




# L'ONU, un catalyseur à l'international



# L'ONU, un catalyseur à l'international



# L'ONU, un catalyseur à l'international



Signée en 2010  
par le Canada

Signée en 2013  
par Singapour



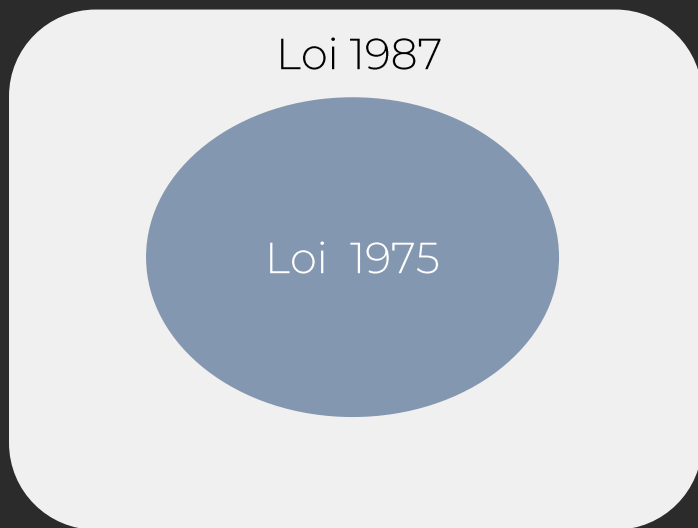
# Evolution de la notion du handicap en France

Loi 1975

- Droit au travail
- Minimum de ressources
- Intégration scolaire et sociale



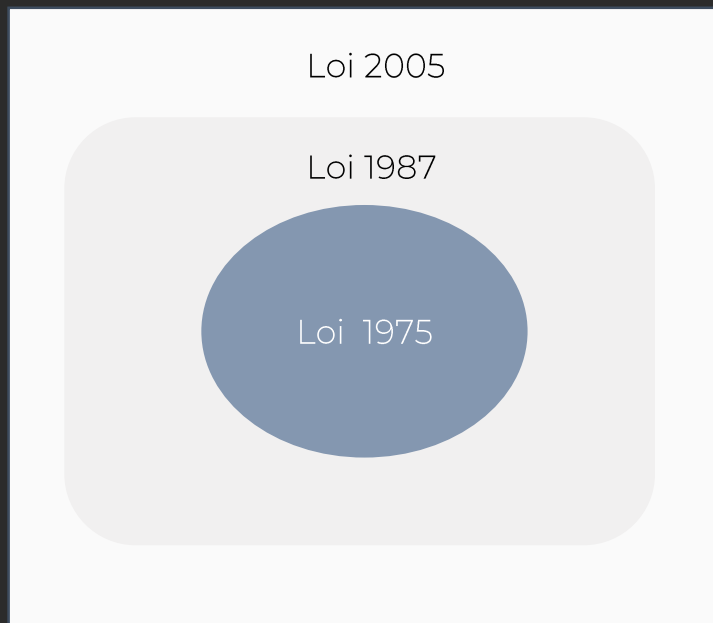
# Evolution de la notion du handicap en France



- Insertion professionnelle
- Au moins 6% du personnel dans les entreprises.



# Evolution de la notion du handicap en France



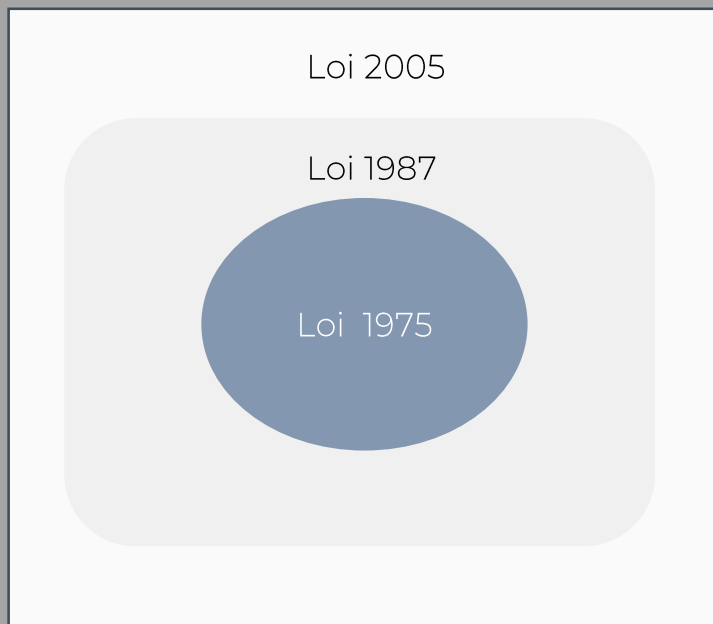
- Secteur public
- Obligation de résultats dans différents domaines



# Evolution de la notion du handicap en France

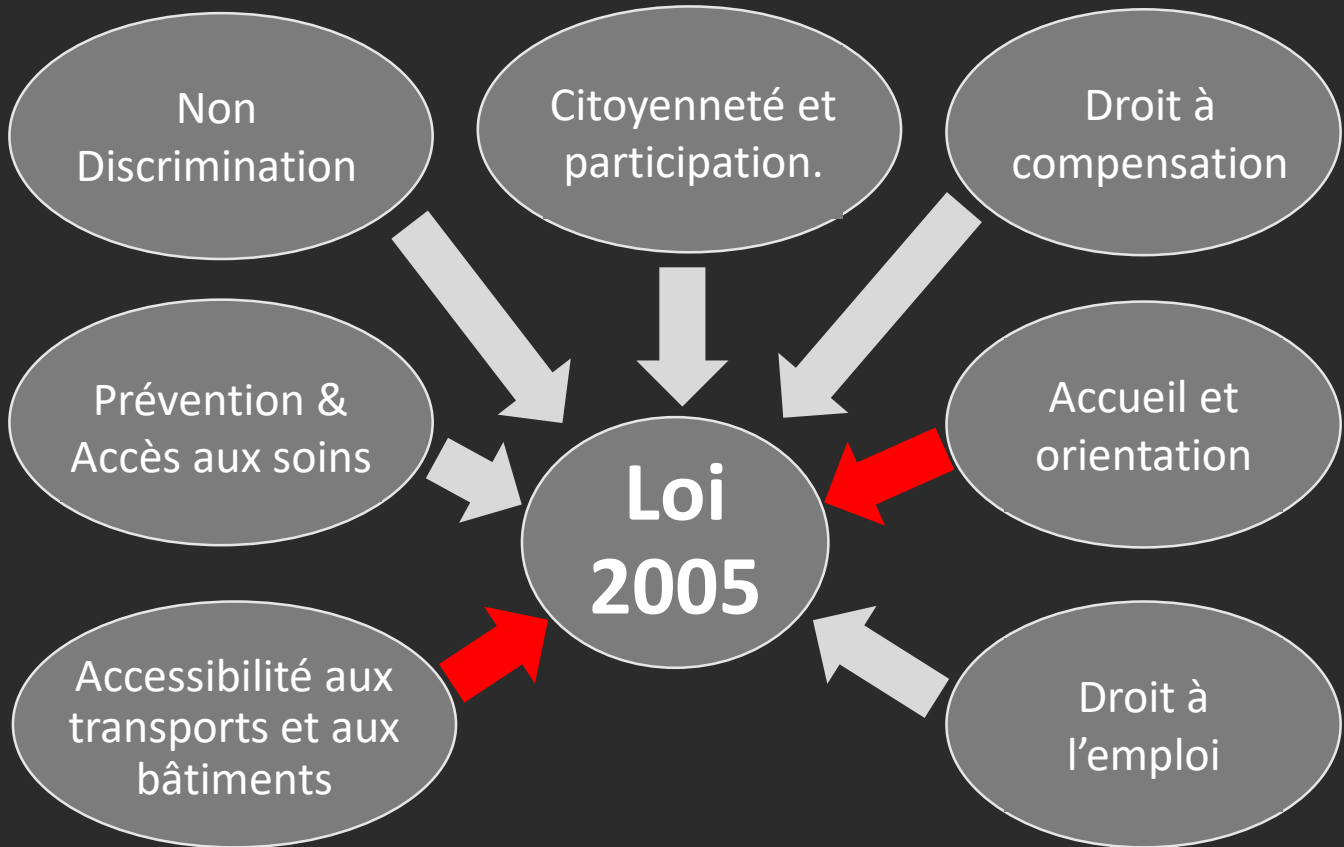


## Arrêtés de 2006, 2017



- Détails techniques
- Dispositifs d'aide
- Arrêté de 2006 abrogé par celui de d'Avril 2017

# Evolution de la notion du handicap en France







## Les acteurs



# Acteurs publics



Singapour: “Barrier Free Accessibility Program”



# Acteurs publics



Métro de Toronto,  
mis en conformité en  
1978

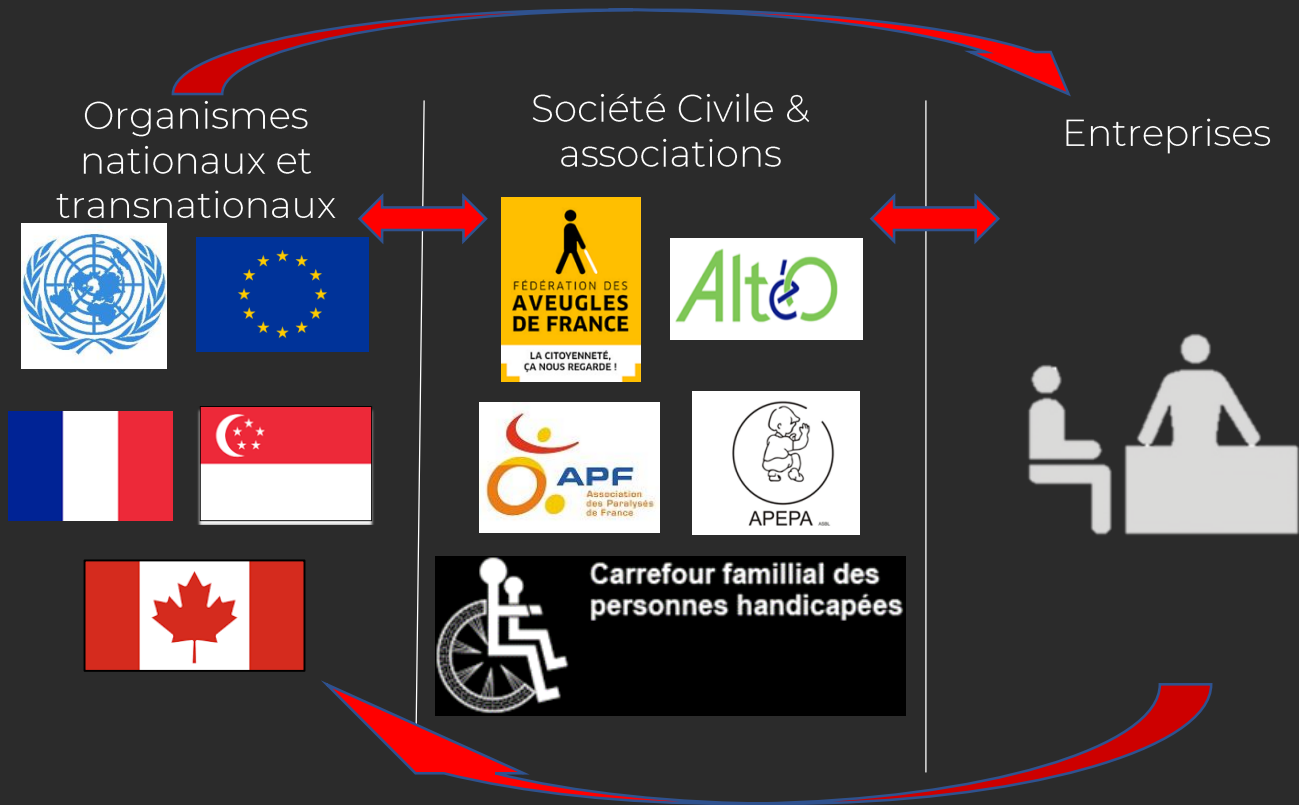
Office  
des transports  
du Canada



Canada



# Un écosystème complexe



**COMMENT ADAPTER LA VILLE ?**

# Canada : une innovation par le matériau



CANADA – Rue de Montréal



# Paris : évolution du mobilier urbain



# Autour du monde : déclinaisons des aménagements



CANADA – Place Vauquelin, Montréal







# Typologie de l'aménagement pour l'accessibilité



# Comment rendre la pente accessible ?



CANADA – Le Vieux Québec



# Comment rendre la pente accessible ?



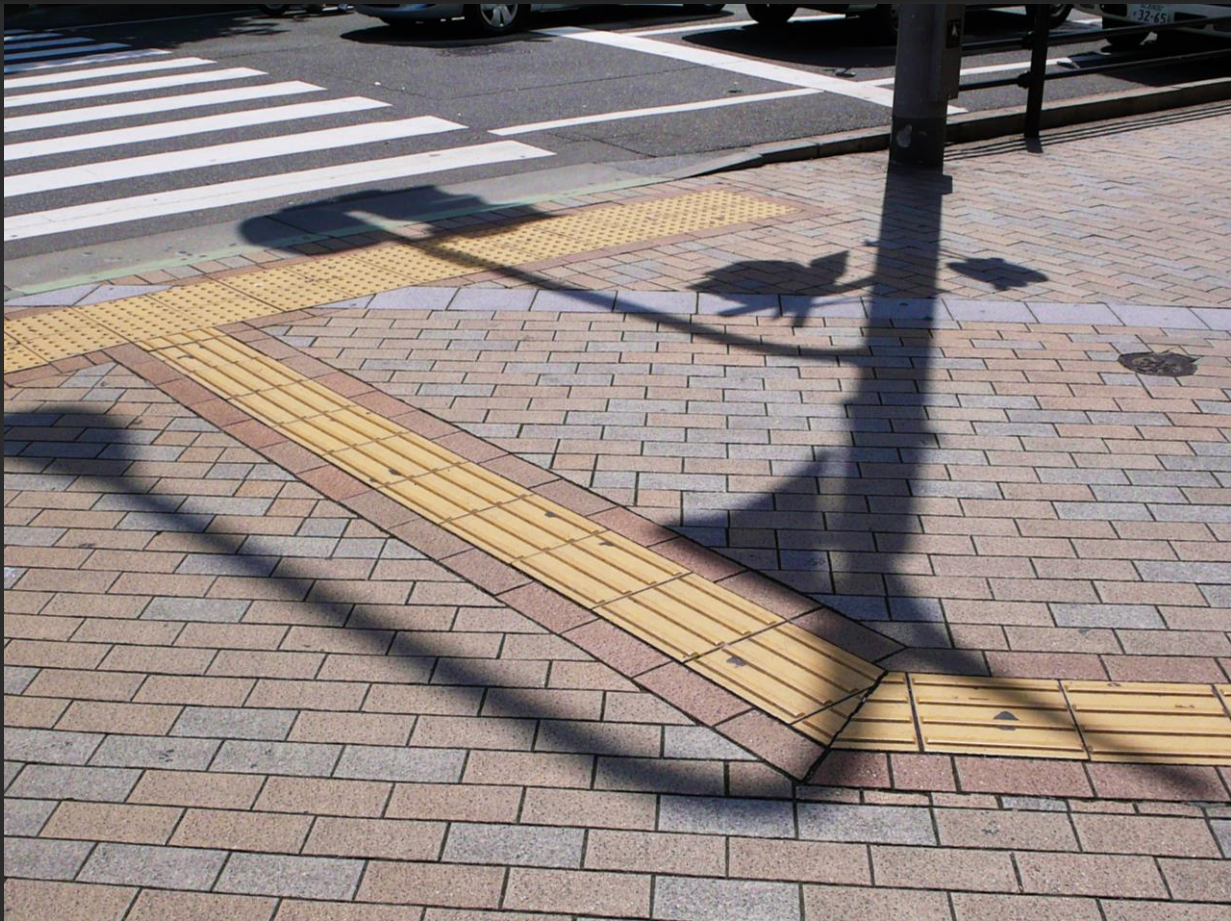
Comment passer d'un niveau à un autre ?



PARIS – Paris place Marguerite de Navarre



# Comment suivre un cheminement ?



JAPON – Kumamoto



# Comment traverser la rue ?



Paris -13<sup>e</sup> arrondissement, Avenue de France



# Comment traverser la rue ?



Paris – Bibliothèque François  
Mitterrand



# Comment traverser la rue ?

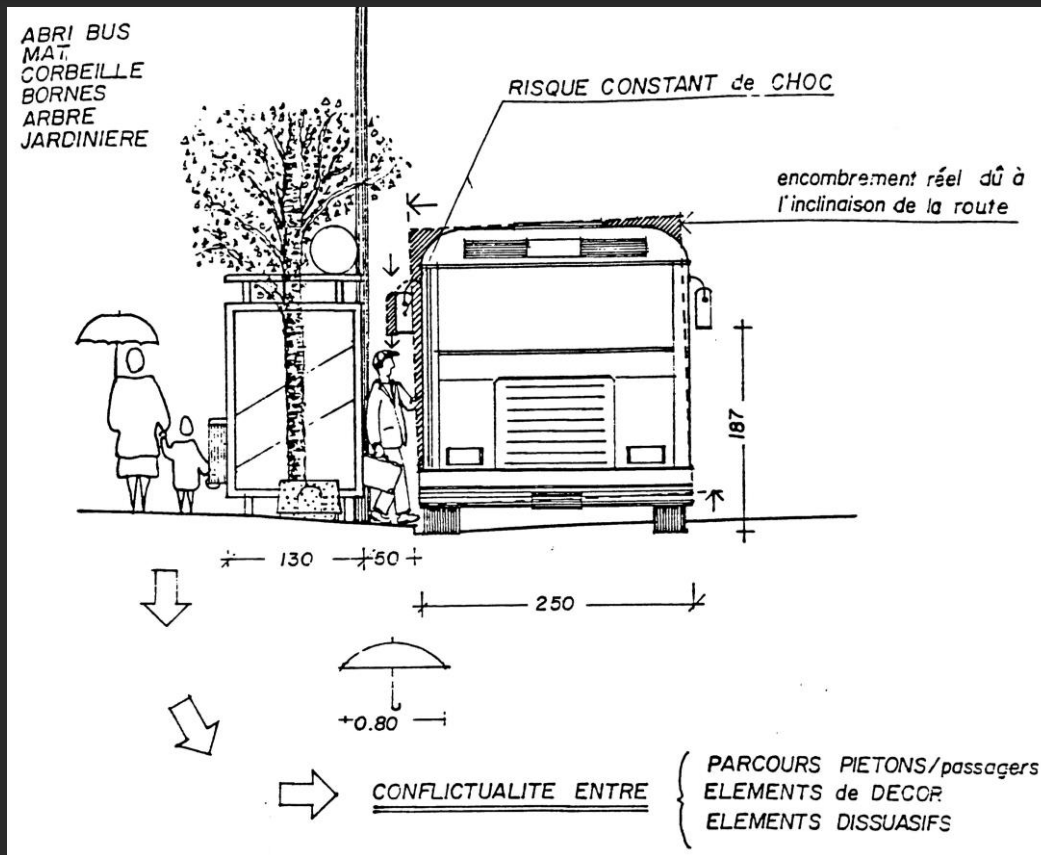


SINGAPOUR – Traversée de rue aménagée

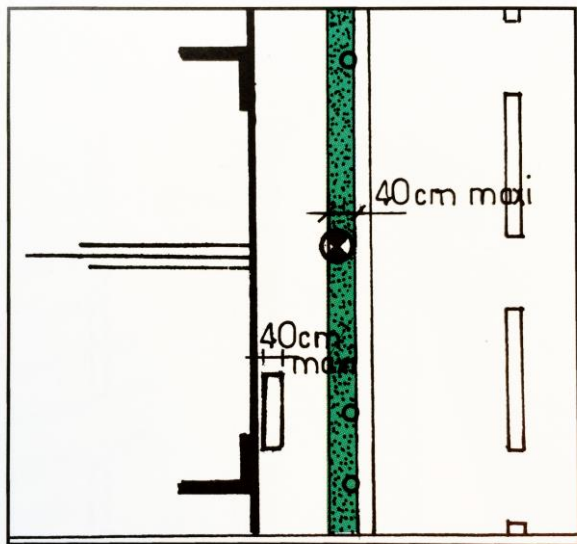




# Comment prévenir des conflits, des obstacles ?



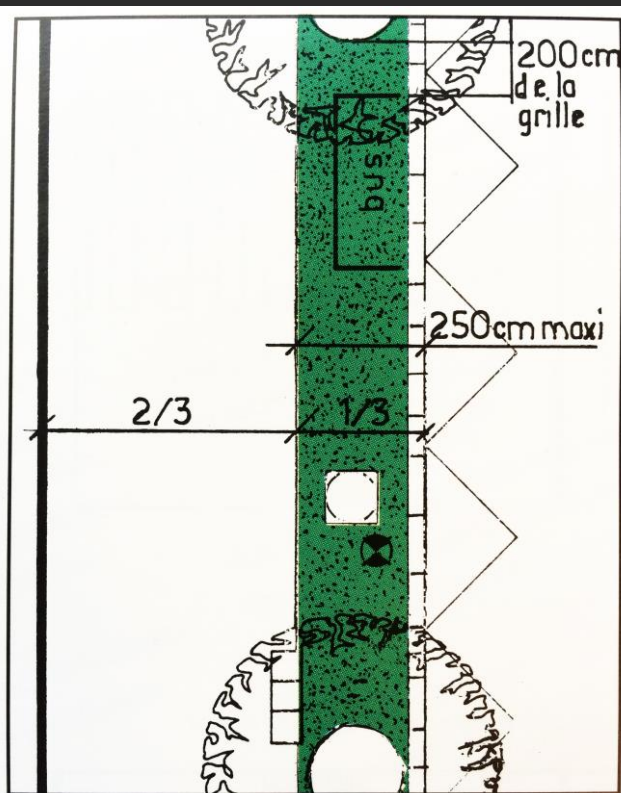
# Comment prévenir des conflits, des obstacles ?



## Trottoir inférieur à 2,40 m

Le mobilier, placé le long du trottoir ou en façade, ne peut excéder 0,40 m de largeur

Guide parisien du mobilier urbain  
Comment disposer le  
mobilier urbain ?



## Trottoir planté d'un simple alignement d'arbres

La bande fonctionnelle s'insère dans l'alignement



# Comment accéder et circuler en espace intérieur ?



CANADA – Montréal, Place Bell



# Espace public, aménageurs et usagers



# Espace public & Aménageurs



France – Paris, Canopée des Halles



# Espace public & Aménageurs

Accessibilité de l'espace public :

Voirie, Espaces Recevant du Public,  
Installations Ouvertes au Public

Responsabilité de l'accessibilité :

Mairie & Gestionnaires



# Aménageurs et usagers



France – Canopée des Halles, Paris



# Aménageurs et usagers



France – Canopée des Halles, Paris





# Dispositifs dédiés : situation de handicap moteur



ITALIE – Musée à Rome et Station de métro à Milan



# Dispositifs dédiés : prévenir d'une situation invisible



BELGIQUE – Rue de la Citadelle, Namur



# Dispositifs dédiés : système d'information tactile et auditif



BELGIQUE – gare de Namur



# Questionnement : information et signalisation

165 S Côte-des-Neiges  
165 S Côte-des-Neiges 5 min  
165 S Côte-des-Neiges 11 min  
12h14  
à jour système pourrait entraîner la ferr



**FRANCHIR DES LIMITES**

# Disabled People's Association



# La signalétique



# Une loi mal appliquée





Pour quelles raisons aujourd'hui  
l'accessibilité n'est pas encore  
généralisée dans l'espace  
public ?





# La coordination des acteurs



# La coordination des acteurs



# La coordination des acteurs



Abribus/ Autorité compétente  
pour les abris voyageurs

À qui appartient la  
responsabilité  
d'aménager?

Affichage horaire/Autorité  
organisatrice des transports

Qui s'occupe du  
financement?

Abribus/ Autorité compétente  
pour le mobilier urbain

Poubelle/ Autorité  
compétente pour le  
mobilier urbain

Cheminement d'accès/  
Gestionnaire de voirie

# La coordination des acteurs



GARE SNCF



# La coordination des acteurs



Schéma  
Directeur  
d'Accessibilité

SDA

Mode de gestion  
séparé



Schéma Directeur  
d'Accessibilité  
Programmé

SD'AP

Gouvernance contributive

# Les freins à la coordination

Compétences



Temps



Financement





# La réalité de la ville héritée





Comment concilier l'accessibilité et la protection des patrimoines entre contraintes réglementaires et architecturales ?



# Un patrimoine inaccessible



Paris



# L'accessibilité au tourisme



**TOURISME & HANDICAP**

---



# L'accessibilité au tourisme



Paris



# L'accessibilité au tourisme



Rome



# L'accessibilité au tourisme





Vers un changement des mentalités



# Le handisport





# La sensibilisation



**DES PISTES POUR  
L'ACCESSIBILITÉ DE LA VILLE  
DE DEMAIN**

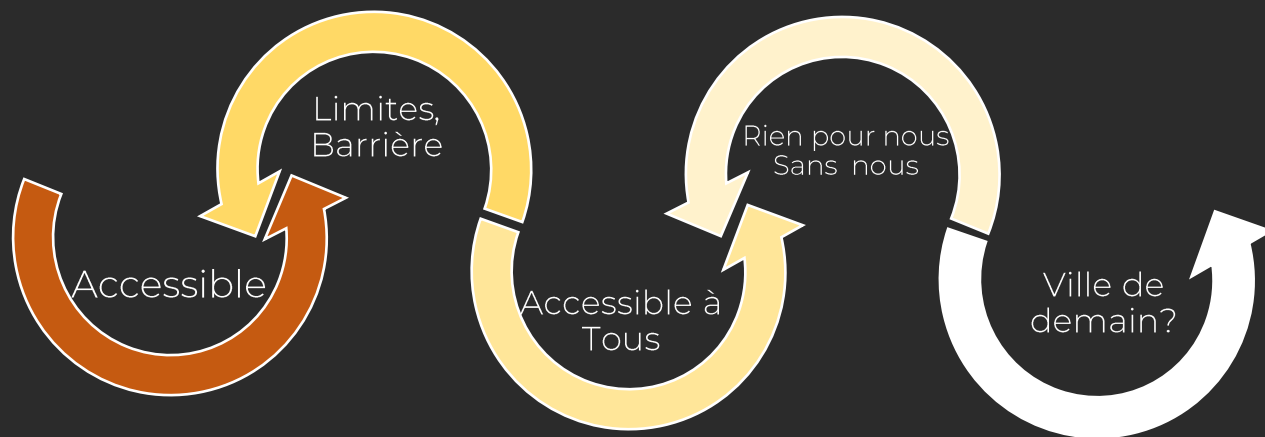
# Les défis de la ville de Demain



**RÉSILIENCE**



# Les défis de la ville de Demain



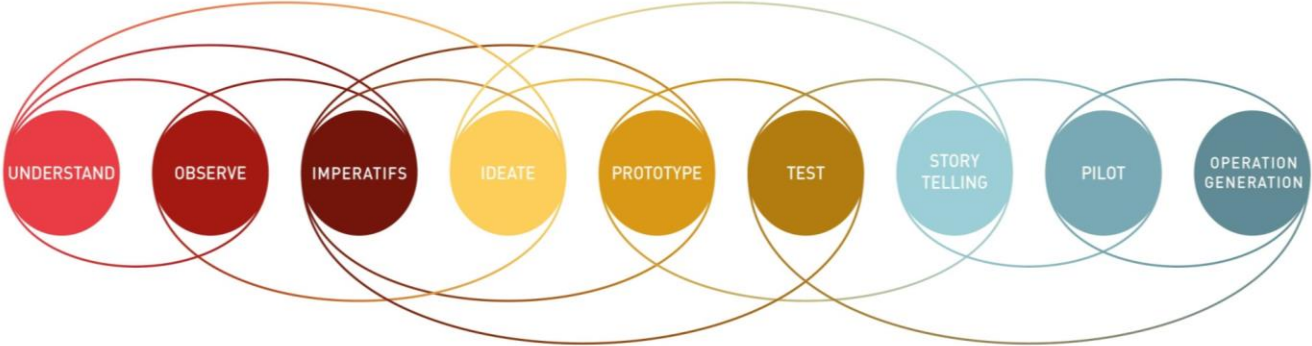


Une ville conçue par tous et pour tous



# Le Design Thinking

## THE DESIGN THINKING PROCESS



INSPIRATION

IDEATION

IMPLEMENTATION

DISSEMINATION / D.LEADERSHIP



# Une application du design thinking



# La conception universelle



Conception  
Universelle





# Un bâtiment universellement accessible

CONSTRUCTION  
**HQU**<sup>®</sup>  
Haute Qualité d'Usage



Villeneuve d'Ascq



**GESTION DES NIVEAUX**  
CRÉATION D'UN PLAN INCLINÉ  
AVEC PENTE INFÉRIEURE À 1:20 +  
PALIER INTERMÉDIAIRE (SURFACE  
ANTIDÉRAPANTE)

**BANDE TACTILE**  
BANDE AU SOL FACILITANT LE  
REPRÉAGE POUR LES PERSONNES  
À VISIBILITÉ RÉDUITE (CANNE  
BLANCHE)

**MOBILIER D'ALCÔVE**  
HAUTEUR ADAPTABLE  
ALCÔVE CONTRÔLÉE  
POUR FAUTEUIL

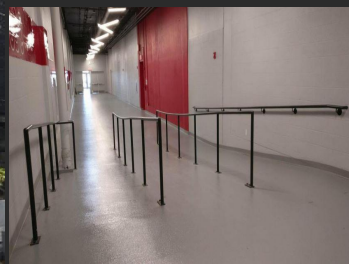
**GARDE-CORPS ET  
MAIN-COURANTE CONTINUE**  
POUR FACILITER LE CHEMINEMENT DES  
PERSONNES À MOBILITÉ RÉDUITE  
(VISUELLE ET MOTRICE)

**IDENTIFICATION AU SOL**  
GYMNASÉ (NOIR)  
VESTIAIRES (JAUNE)

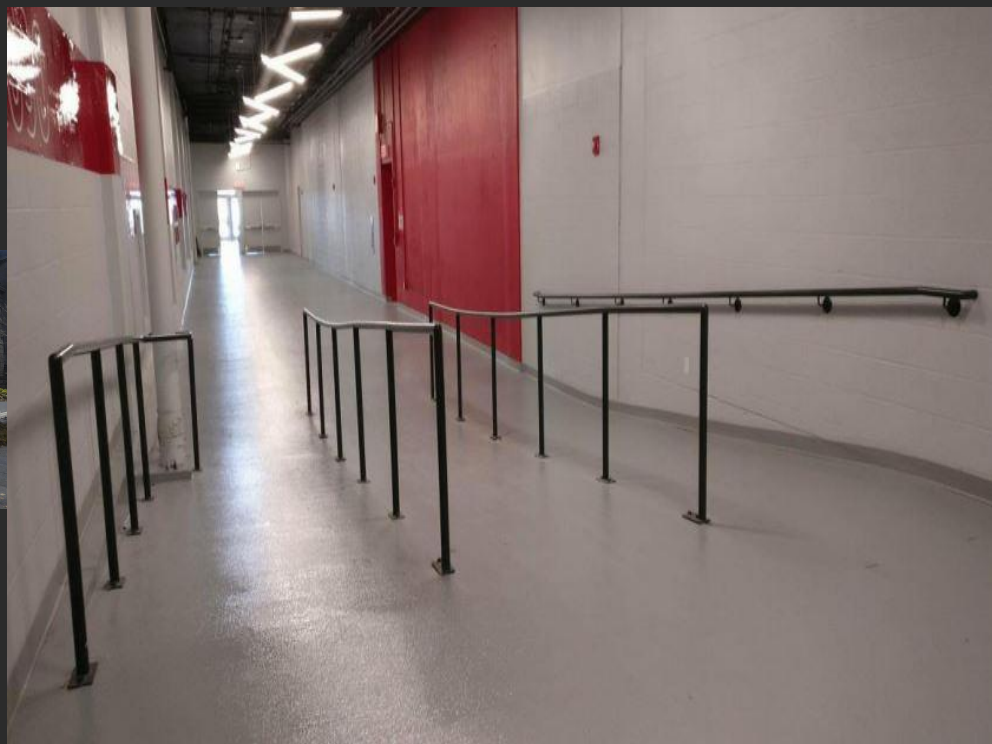
Villeneuve  
D'Ascq/Montréal



# Deux aménagements accessibles : deux manières d'aménager



# Deux aménagements accessibles : deux manières d'aménager





Vers une autonomie au quotidien ou la  
percée des solutions numériques

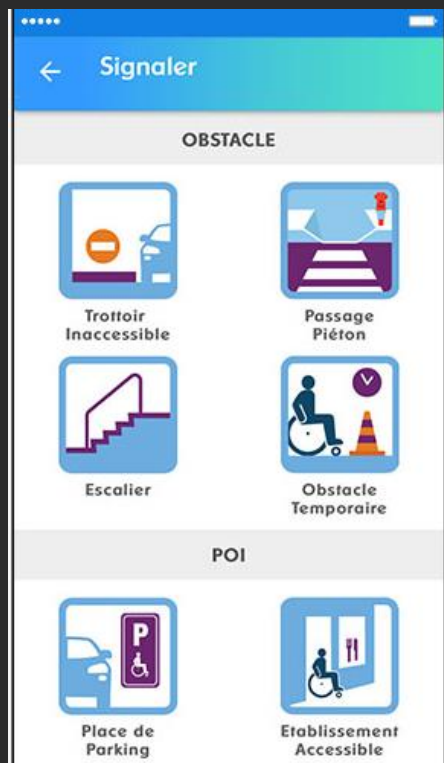
*(these) abilities*



# Des nouveaux acteurs :



## streetco



Des nouveaux acteurs :

FACIL'iti



*handicaps*  
**COGNITIFS**

Dyslexie  
Epilepsie  
photosensible

*handicaps*  
**MOTEURS**

Arthrose • Parkinson  
Maladie de Wilson  
Sclérose en plaques  
Tremblements  
essentiels

*handicaps*  
**VISUELS**

Daltonisme • Cataracte  
Dégénérescence  
maculaire liée à l'âge  
Presbytie

POUR VOTRE CONFORT ET VOTRE BIEN-ÊTRE,  
NOUS AVONS RENDU NOTRE SITE INTERNET **PLUS**  
**ACCESSIBLE**

 FACIL'iti



# Des solutions technologiques :



# Des solutions technologiques :



Le projet OKI







À la recherche de la ville inclusive :  
utopie ou ville de demain



# À la recherche de la ville inclusive : utopie ou ville de demain



Québec



Singapour



# Un modèle de ville inclusive



**Something for everyone. Everyone for something.**

Enabling Village, Singapour



# Un modèle de ville inclusive



Enabling Village, Singapour



# Un modèle de ville inclusive



Enabling Village, Singapore



# Un modèle de ville inclusive



**VERS LE PARIS DU XXI<sup>E</sup> SIÈCLE**



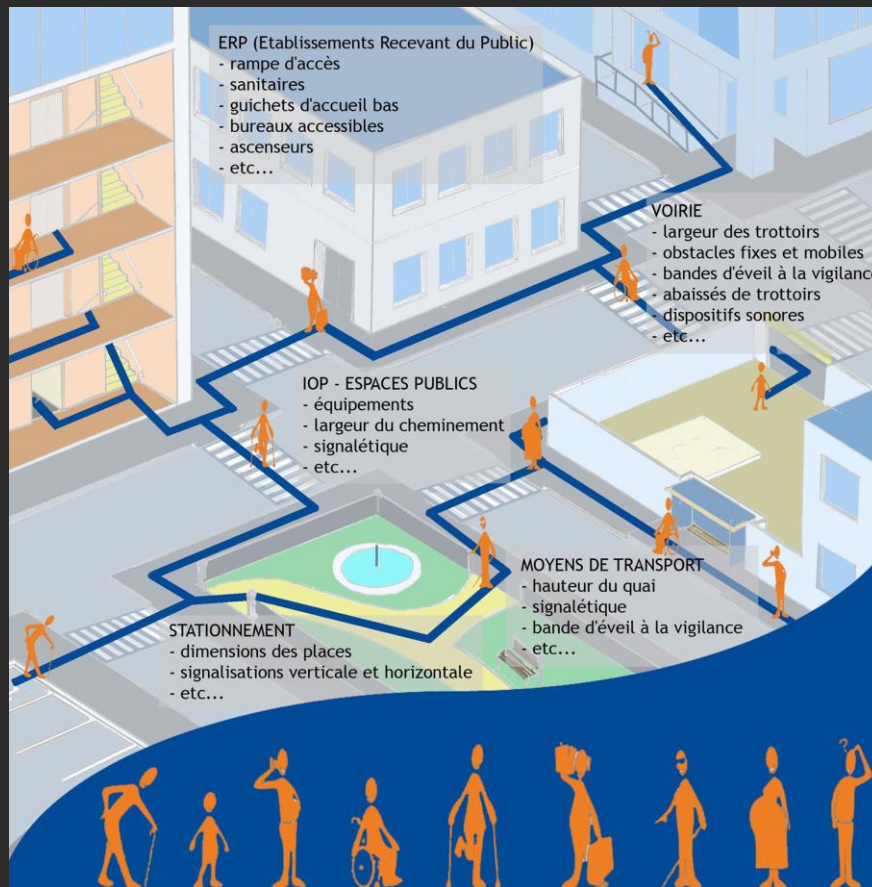
Outils et services mis en place





# Le PAVE

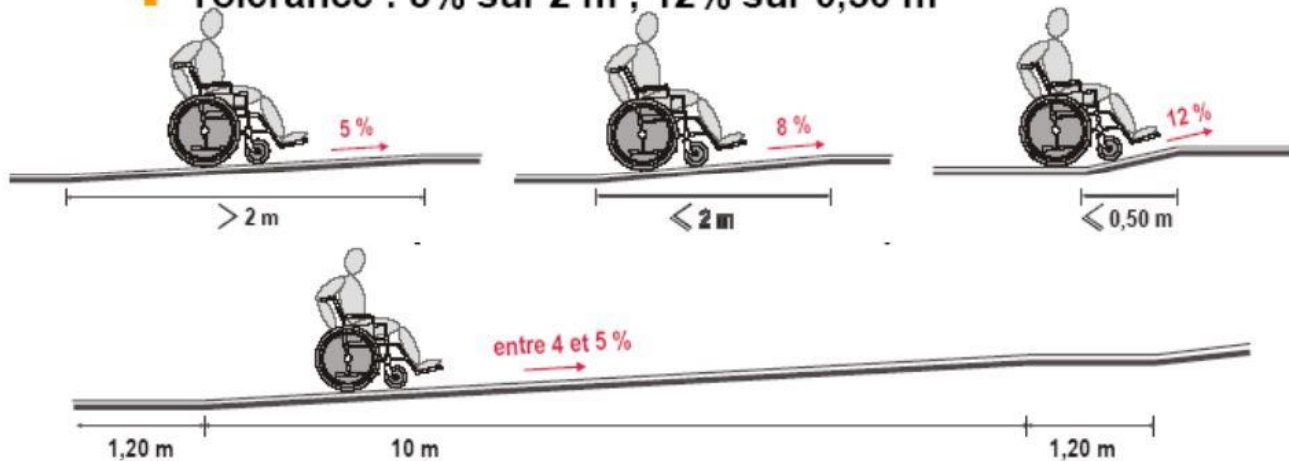
- o Plan de Mise en Accessibilité de la Voirie et des Espaces Publics
- o Un outil réglementaire au bénéfice de **tous** les usagers
- o Assurer la continuité de la chaîne de déplacement



# Le PAVE

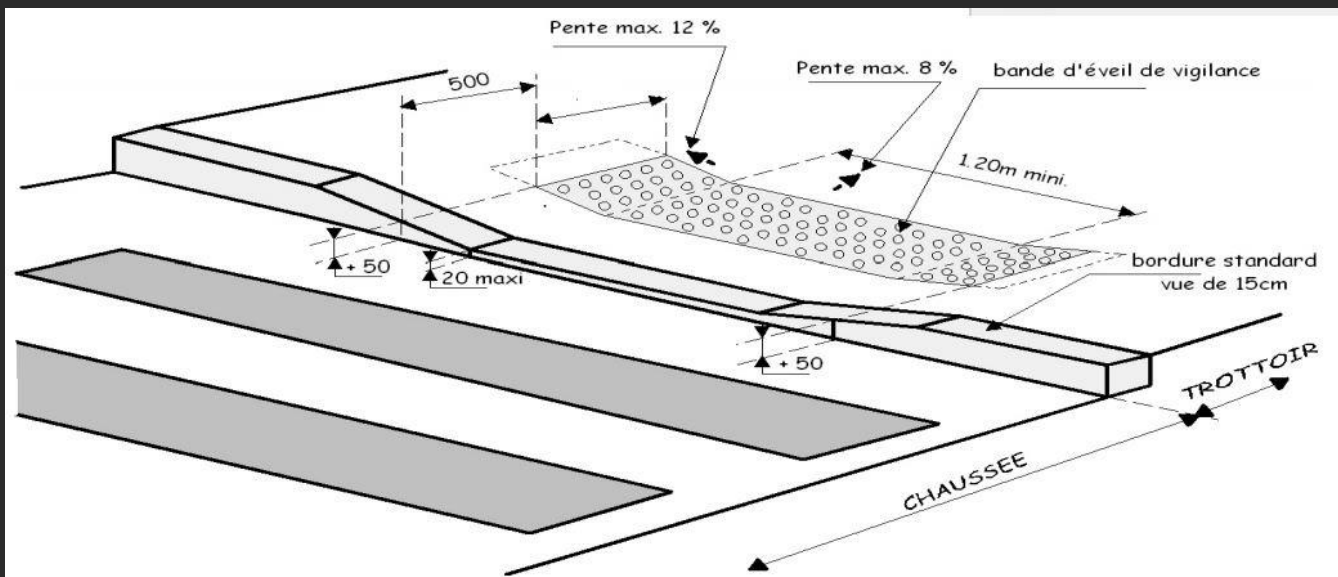
## ➤ Les cheminements

- Tolérance : 8% sur 2 m ; 12% sur 0,50 m



# Le PAVE

## ➤ Les traversées de chaussée



# Le PAVE

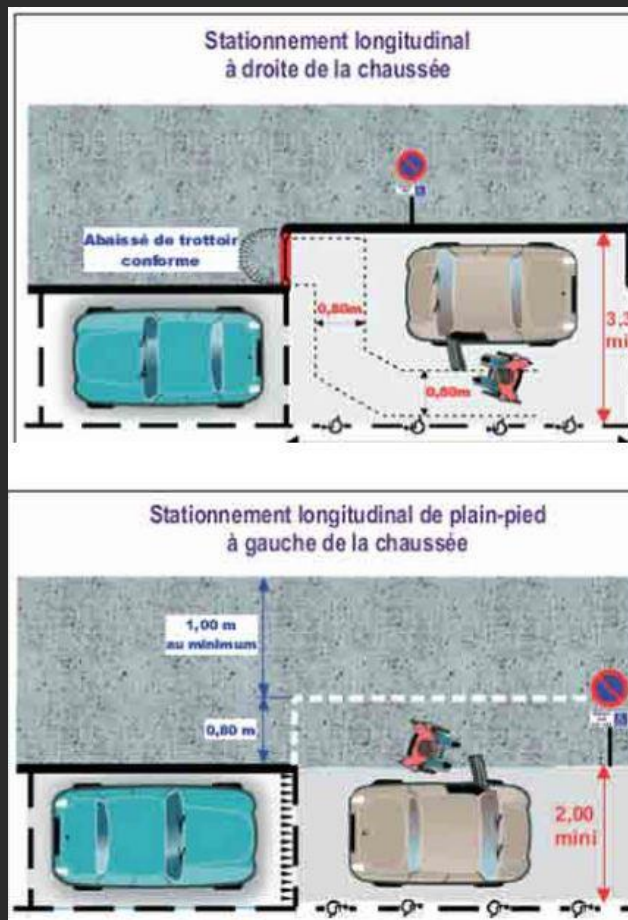
## ➤ Le stationnement

Exigences

Emoy = **20 lux**

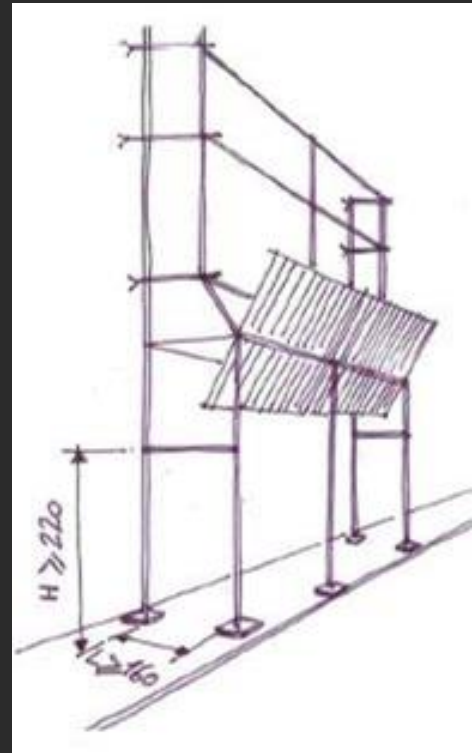
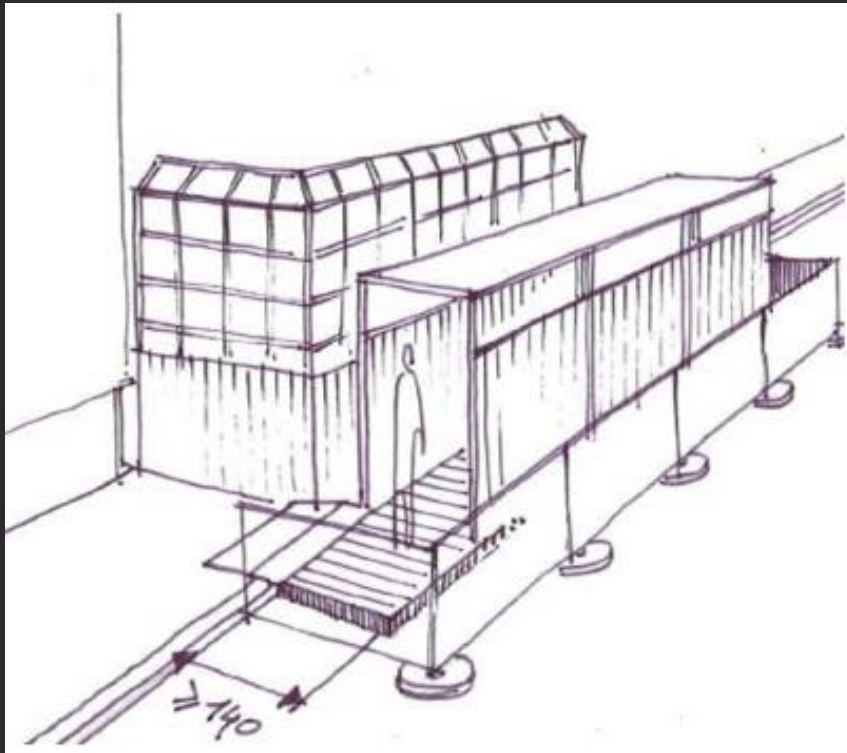
Espaces concernés :

Places de stationnement extérieur



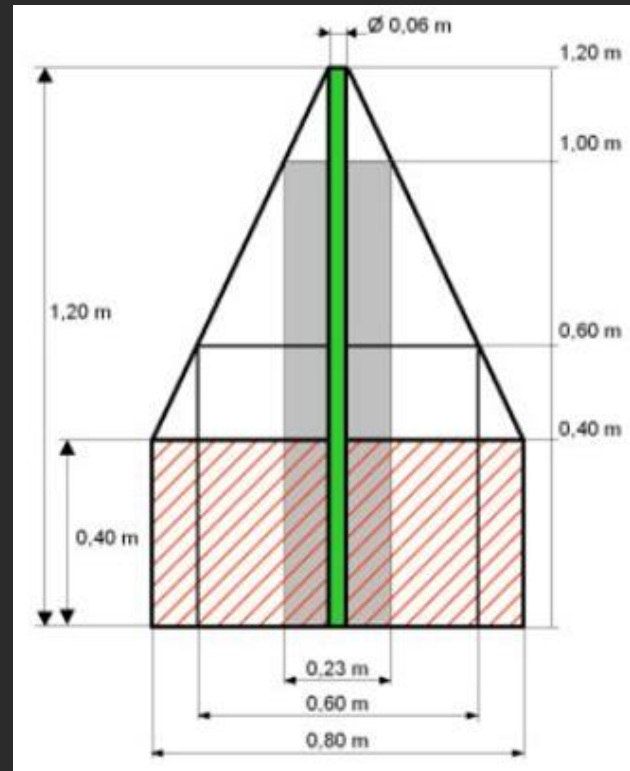
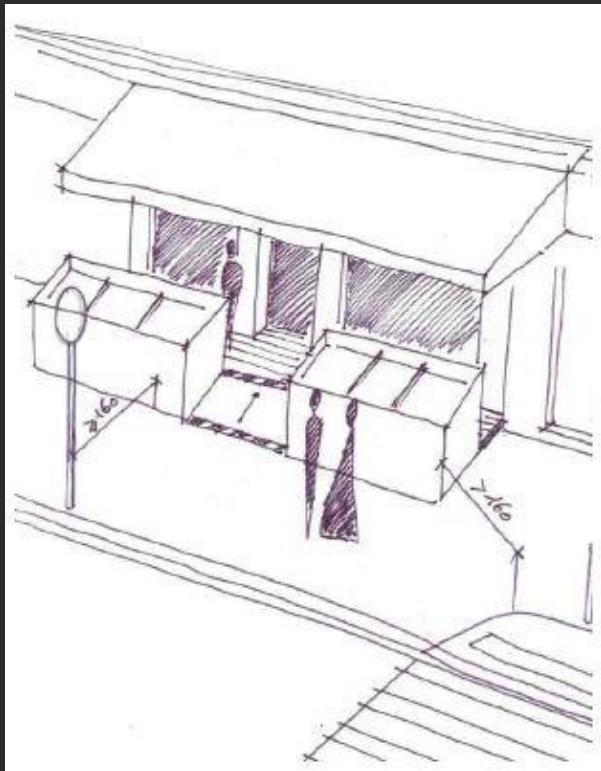
# Le PAVE

- Les occupations temporaires de la voirie publique



# Le PAVE

- Le mobilier et les obstacles bas

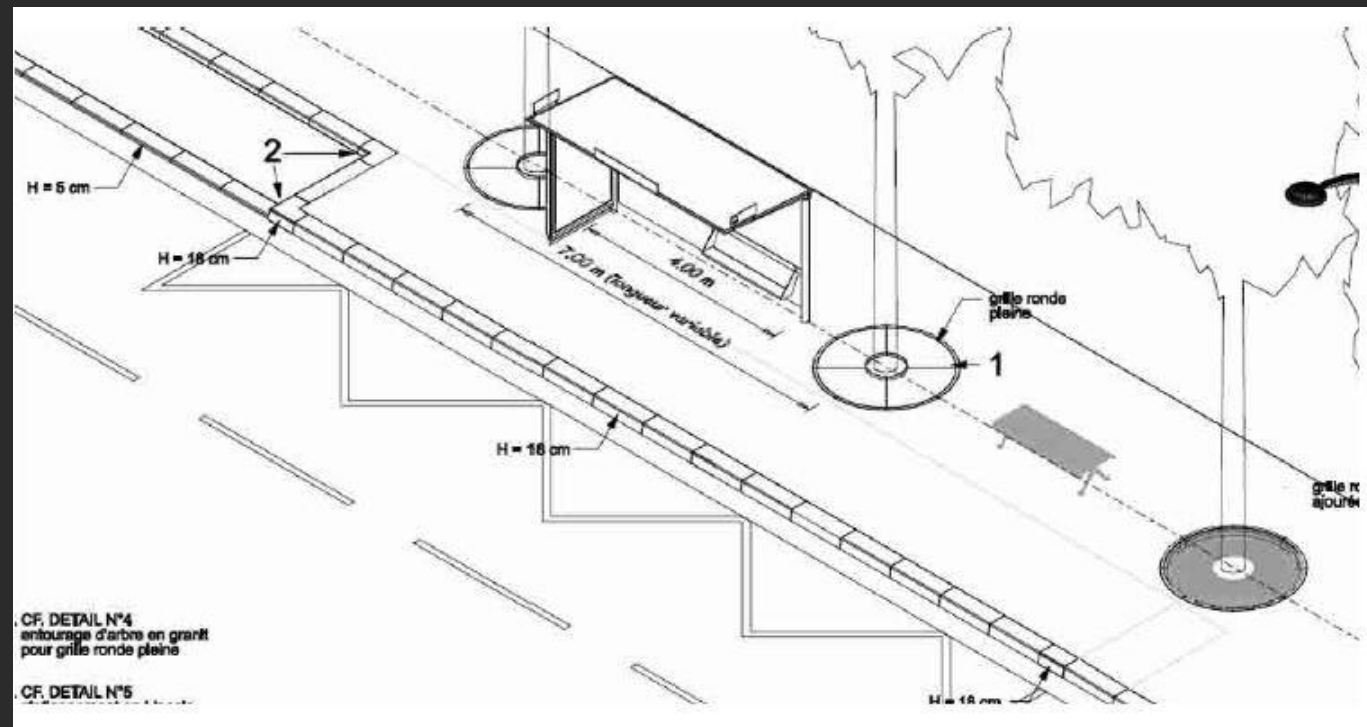


Abaque de détection des obstacles bas



# Le PAVE

## ➤ L'accès aux transports



# Accès aux transports publics





# Accès aux transports publics



# Accès aux transports



# Des outils mis en place



Rue de Belleville,  
Paris 19ème



# Accès aux établissements recevant du public



Rue de Rébeval,  
Paris 19ème





Cependant des problèmes persistent



# Accès aux commerces



Rue de Belleville,  
Paris 19ème



# Le manque d'entretien



Rue de Belleville,  
Paris 19ème



# La topographie de Paris



Rue André Antoine,  
Paris 18ème





# Le métro parisien



# Le métro parisien



# Le métro parisien



Arrêté du  
24 septembre  
2009



# Le métro parisien



3% des stations  
accessibles





Quels enjeux pour demain?



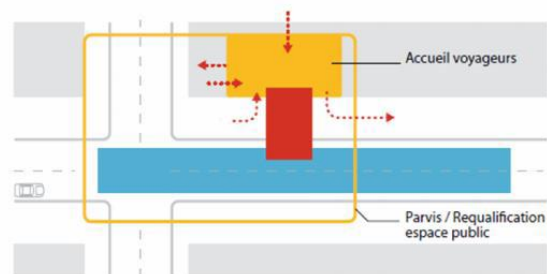
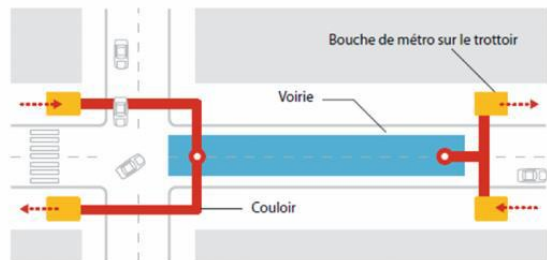
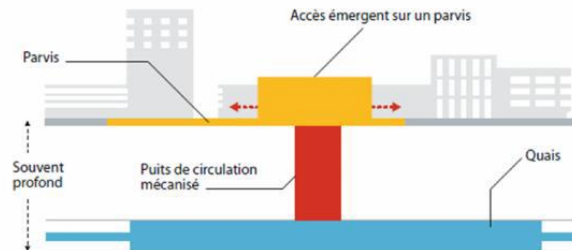
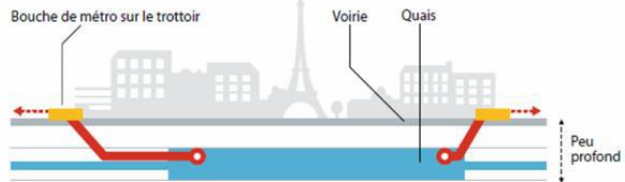
# Les gares du Grand Paris Express



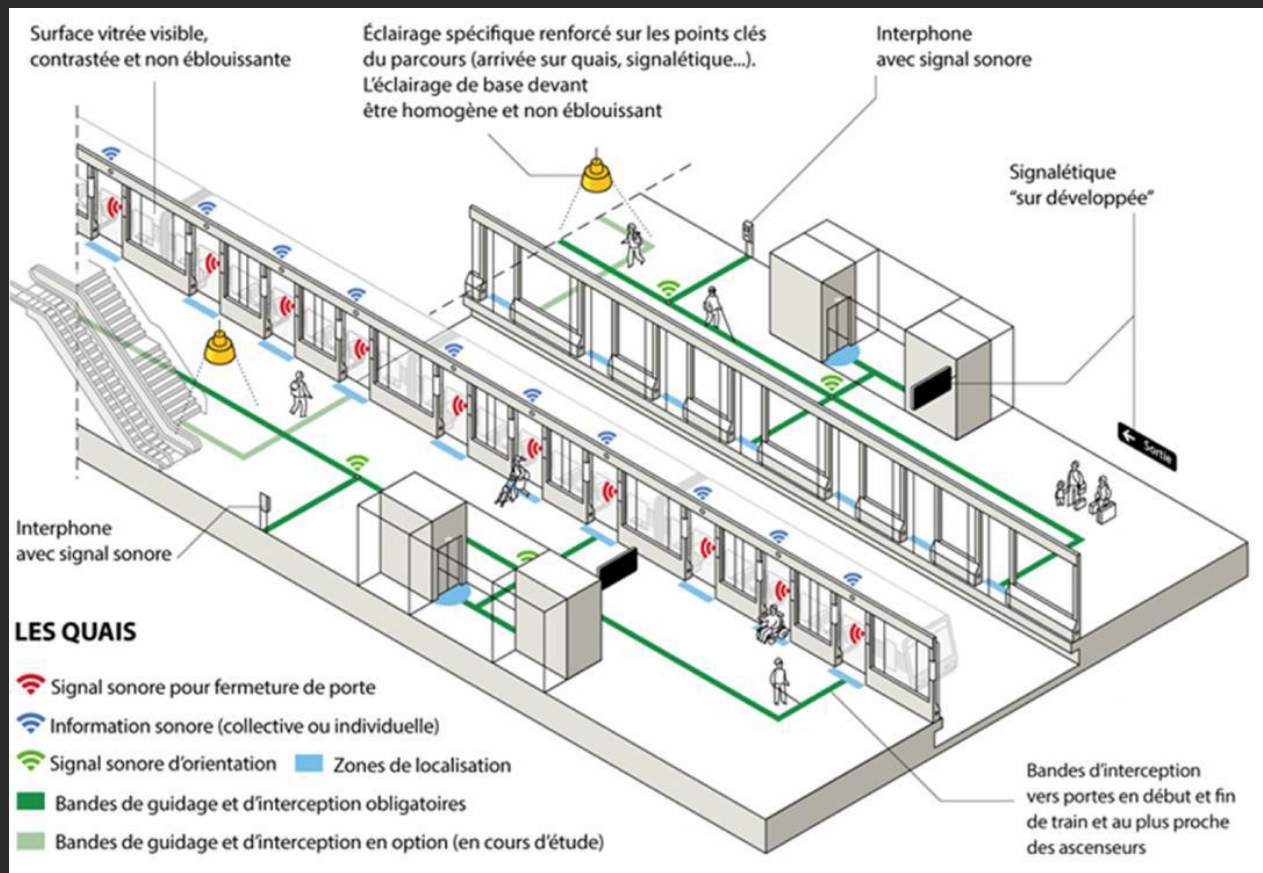
*Gare du Pont de Bondy*



# Les gares du Grand Paris Express



# Les gares du Grand Paris Express





# Les JO 2024



# QUELQUES ENSEIGNEMENTS



**MERCI DE VOTRE ATTENTION**

# LE HANDI CAP EN VILLE?



NAMUR • LILLE • MILAN  
ROME • MONTRÉAL  
QUÉBEC • SINGAPOUR



Ecole des Ingénieurs  
de la Ville de Paris  
80, rue Rébeval 75019 Paris

## Marie-Christine LEMARDELEY

Adjointe à la Maire de Paris - Enseignement supérieur,  
vie étudiante et recherche

## Nicolas NORDMANN

Adjoint à la Maire de Paris  
Personnes en situation de handicap et accessibilité

## Didier GUILLOT

Président de l'EIVP

## Franck JUNG

Directeur de l'EIVP

ont le plaisir de vous inviter à la cérémonie des

**Vœux 2018 de l'EIVP**  
le vendredi 26 janvier

**17h00**

### **Le Handicap en Ville ?**

Restitution de l'étude menée par les élèves de l'EIVP  
à Namur, Lille, Milan, Rome, Montréal, Québec, Singapour

**18h00**

### **Cérémonie des vœux**

Cocktail de clôture

[Cliquez ici pour confirmer votre présence avant le 23 janvier](#)

