

PRESENTATION

Outil d'appui aux enseignements et à la recherche, le Centre de documentation constitue, organise et rend accessible les collections documentaires de l'EIVP. Il accompagne les usagers dans le développement de leurs compétences informationnelles.

COLLECTIONS



15 000 documents :

monographies, manuels de langue, revues spécialisées, presse, rapports et travaux de fin d'études, etc.

PLAN DE CLASSEMENT

- A. Aménagement
- B. Architecture
- C. Art
- D. Communication
- E. Construction
- F. Droit
- G. Eau
- H. Economie
- I. Education-Formation
- J. Energie
- K. Entreprise-Administration
- L. Environnement-Ecologie
- M. Habitat-Logement
- N. Informatique
- O. Langues
- P. Paysage
- Q. Pollution-Nuisances
- R. Santé
- S. Sciences
- T. Sciences Humaines
- U. Tourisme-Loisirs
- V. Transport
- W. Urbanisme

Retrouvez toutes les références disponibles en consultant le catalogue en ligne : ww2.eip-paris.fr/pmb/opac_css/



MODALITES D'ACCES ET DE PRET

Se référer au règlement intérieur du Centre de documentation

CONSULTATION SUR PLACE

- . Libre et gratuite
- . Uniquement sur demande pour le public extérieur

EMPRUNT

- . Réservé aux lecteurs inscrits.
- . Règles de prêt :

| Usagers | Documents | Durée du prêt | |
|-----------|--|--|------------|
| EIVP | Elèves inscrits à l'Ecole | 5 ouvrages + 2 périodiques Manuels de cours | 3 semaines |
| | Enseignants (vacataires d'enseignement) | 2 ouvrages (à l'exception des manuels de cours, ouvrages de langues) | 3 semaines |
| | Enseignants-chercheurs, doctorants, ingénieurs d'étude | 15 documents tous supports | 3 mois |
| | Personnel administratif et technique | 2 documents tous supports | 1 mois |
| HORS EIVP | Ecole des Ponts ParisTech, ENSAPB et établissements membres et associés de la ComUE Université Paris-Est | 2 ouvrages (à l'exception des manuels de cours, ouvrages de langues) | 15 jours |
| | Anciens élèves de l'EIVP en formation d'ingénieur | Consultation sur place uniquement | |
| | Stagiaires en Formation continue (dont VAE), autres étudiants accueillis à l'EIVP | Consultation sur place uniquement | |
| | Autre(s) public(s) | Consultation sur place uniquement sur demande d'accès | |

RESERVATION ET RENOUVELLEMENT

Les documents peuvent être réservés ou renouvelés par e-mail.

PENALITES

Des pénalités sont appliquées en cas de retard dans le retour des documents. En cas de détérioration ou de perte de document, des pénalités financières sont appliquées (voir le Règlement intérieur du Centre de documentation).

PRESTATIONS

ESPACE DE TRAVAIL

- 10 places assises
- 2 postes informatiques
- 1 photocopieur scanner

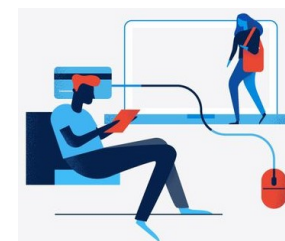


PHOTOCOPIE

Pour toute utilisation, adressez-vous aux documentalistes.

NOUVEAUTES & SELECTIONS

En une du catalogue, retrouvez les nouvelles acquisitions et derniers articles indexés ainsi que des sélections thématiques.



CLAROLINE (Learning Management System)

Toutes les informations relatives au Centre de documentation sont disponibles sur Claroline, la plateforme dédiée à l'apprentissage et au travail collaboratif.

NOUS CONTACTER

Une question, une demande de renseignement ?
Un besoin documentaire ?
N'hésitez pas à nous contacter.



Le Centre de documentation veille à répondre aux demandes (sur place, par téléphone, par e-mail) dans les meilleurs délais.

Les élèves, vacataires d'enseignement et enseignants-chercheurs de l'EIVP ont accès à l'ensemble des services documentaires des établissements membres de la Communauté d'Universités et établissements (ComUE) Université Paris-Est (accès au catalogue en ligne, prêt entre bibliothèques, etc.).

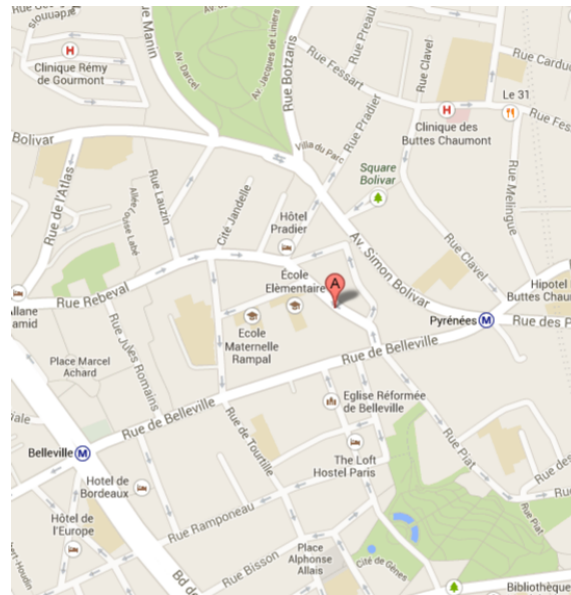


Les élèves, vacataires d'enseignement et enseignants-chercheurs de l'EIVP ont accès au prêt entre bibliothèques avec :
.l'Ecole des Ponts ParisTech,
.l'Ecole Nationale Supérieure d'Architecture de Paris Belleville (ENSAPB).

Pour plus d'informations, consultez le site : <http://www.univ-paris-est.fr/fr/services-documentaires-des-etablissements-membres/>

Ecole des Ingénieurs de la Ville de Paris (EIVP)
80 rue Rébeval - 75019 Paris

Le Centre de documentation est situé au 2ème étage du bâtiment A.



Transports

. Métro

Ligne 11 - Belleville ou Pyrénées

Ligne 2 et 11 - Belleville

. Bus

Ligne 26 - arrêts Botzaris Buttes Chaumont ou Pyrénées - Belleville



Centre de documentation

**Du lundi au vendredi
9h-13h / 14h-17h**

**Bâtiment A, 2ème étage
Salles A206-207**

Tél. : 01 76 21 58 86 / 01 56 02 61 15

E-mail : documentation@eivp-paris.fr

Site internet : <https://www.eivp-paris.fr/ressources/centre-de-documentation>

Catalogue : http://ww2.eivp-paris.fr/pmb/opac_css/

Egalement sur Claroline