



ECOLE DES INGÉNIEURS DE LA VILLE
DE PARIS
ECOLE SUPÉRIEURE DU GÉNIE URBAIN

LANCEMENT DE LA CAMPAGNE INTERNATIONALE IVP2

Direction des Relations internationales

INTERNATIONALISATION OF THE CURRICULUM

INTERNATIONALISATION OF THE CURRICULUM

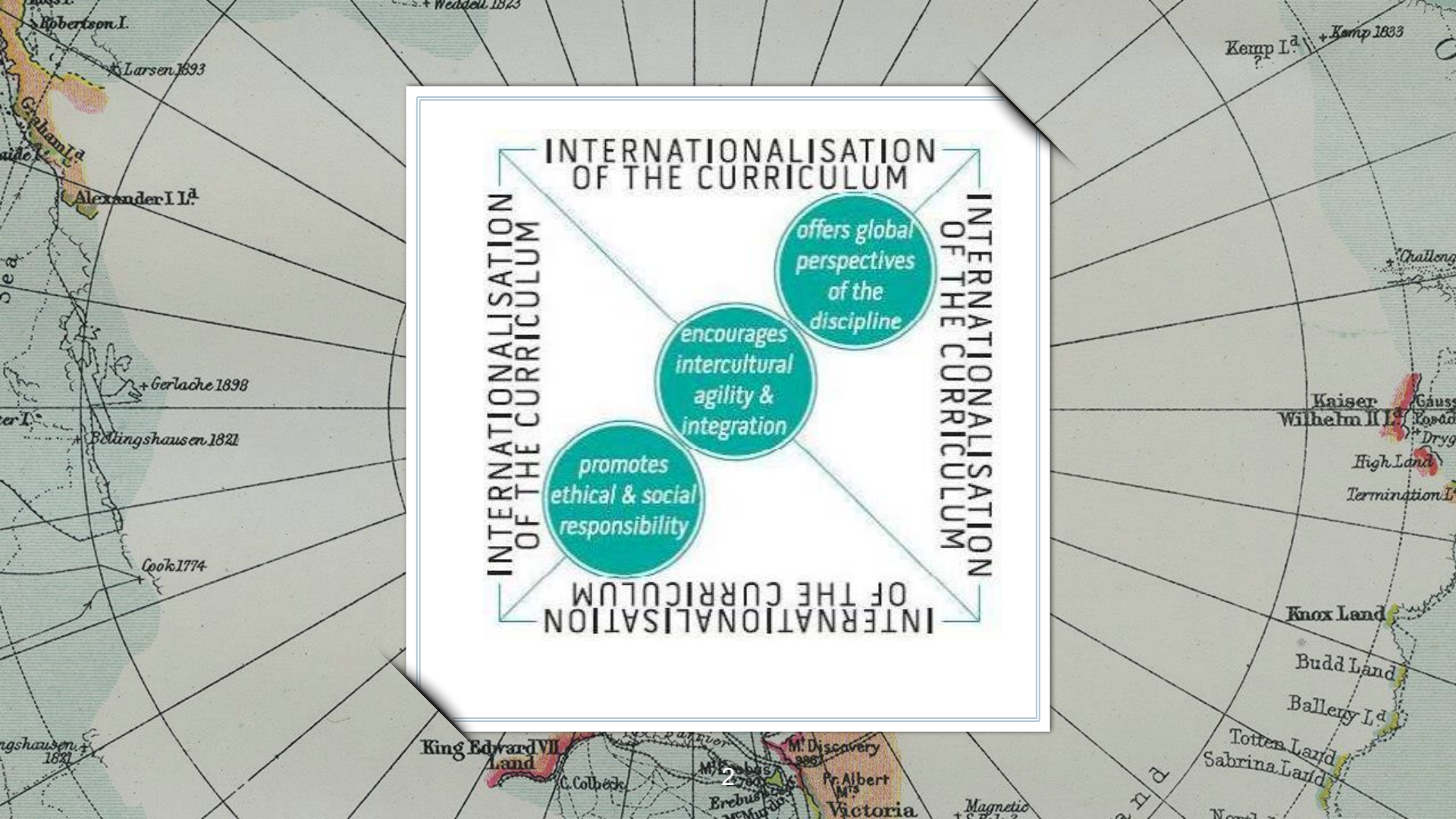
INTERNATIONALISATION OF THE CURRICULUM

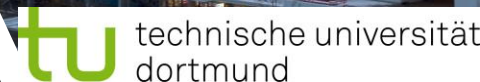
INTERNATIONALISATION OF THE CURRICULUM

offers global perspectives of the discipline

encourages intercultural agility & integration

promotes ethical & social responsibility





L'EUROPE AVEC ERASMUS +

| | Semestre 4 | Semestre 5 | Double diplôme | Stage (via RI) |
|---------------------------------|------------|---------------|----------------|-----------------|
| KIT Karlsruhe (Allemagne) | | x | | |
| TU Dortmund (Allemagne) | | x | | |
| Université de Liège (Belgique) | | x | | |
| UPC (Barcelone, Espagne) | x | x | x | |
| UPV (Valence, Espagne) | x | x | x | |
| UPM (Madrid, Espagne) | x | x | x | |
| KTH (Stockholm, Suède) | | x | | |
| Aalborg Universitet (Danemark) | | x | | |
| UCD (Dublin, Irlande) | | x | x | |
| La Sapienza (Rome, Italie) | | Un an pour BC | | |
| Polimi (Milan, Italie) | | x | | |
| University of Southampton (UK) | | x | | |
| University of Edinburgh (UK) | | x | | |

L'EUROPE AVEC ERASMUS +



- Frais de scolarité à l'EIVP
- Validation d'un semestre: 30 ECTS
- Conformité avec les normes à l'université d'accueil (cours, examens, etc.)
- Financement par l'UE à travers l'Agence Erasmus+ France (subvention en fonction du pays de destination entre 150€ et 250€/mois)
- Depuis 2014-2015: Cours et test de langue proposés par l'UE avant le départ



Berkeley
UNIVERSITY OF CALIFORNIA

ETATS-UNIS ET AUSTRALIE



| | Semestre 4 | Semestre 5 | Double diplôme | Stage (via RI) |
|---|------------|------------|----------------|-----------------|
| Curtin (Perth, Australie) | | X | X | |
| Bond University (Gold Coast, Australie) | | X | X | |
| IIT (Chicago, USA) | | X | X | X |
| Boston University (Boston, USA) | | X | | |
| UNLV (Las Vegas, USA) | | X | X | X |
| UCB(Berkeley, USA) | | X | | |
| UWM (Madison, USA) | | X | | |

ETATS-UNIS ET AUSTRALIE



- Frais de scolarité sur place: 15000-30000€ (en fonction du nombre de crédits)
- Conformité avec les normes à l'université d'accueil (cours, examens, etc.)
- TOEFL/IELTS (GRE?) à passer après pré-sélection par l'EIVP
- Demande de visa

 consultez-nous pour plus d'informations



AUTRES ACCORDS BILATERAUX



| | Semestre 4 | Semestre 5 | Double diplôme | Stage (via RI) |
|--|------------|---------------------------|----------------|-----------------|
| EHTP (Casablanca, Maroc) | X | X | X | |
| UTSEUS (Shanghai, Chine) | | X | | X |
| Universidad EIA (Medellin, Colombie) | X | X (stage et sem.inversés) | X | |
| SKKU University(Séoul, Corée du Sud) | X | X | | X |
| University of Otago (Dunedin, Nouvelle Zélande) | | | | X |
| Kasetsart University (Bangkok, Thaïlande) | | | | X |

CANDIDATURE ET SELECTION



CV et lettre de motivation à envoyer à
relations.internationales@eivp-paris.fr

Date limite

20 novembre 2018

Critères de sélection: moyenne IVP1 + niveau de langue

Attention: vous ne pouvez pas faire de candidature pour partir à l'international si vous postulez pour une troisième année chez un partenaire en France (ESTP, ENPC etc.)



MERCI ET A VOS
DOSSIERS !

Suivez-nous sur Twitter à
[EVP International](#)

