

Location des salles et équipements ■

Ecole des Ingénieurs de la Ville de Paris

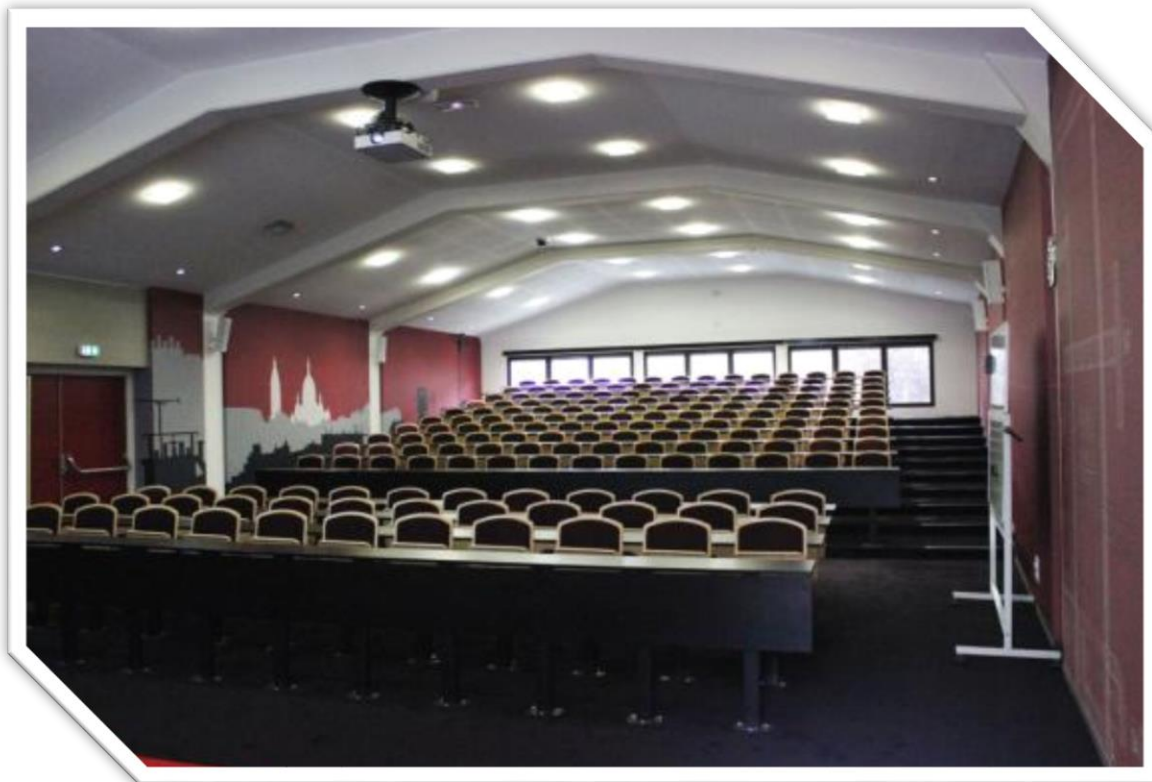
TARIFS



Amphithéâtre 1

Amphithéâtre 186 places

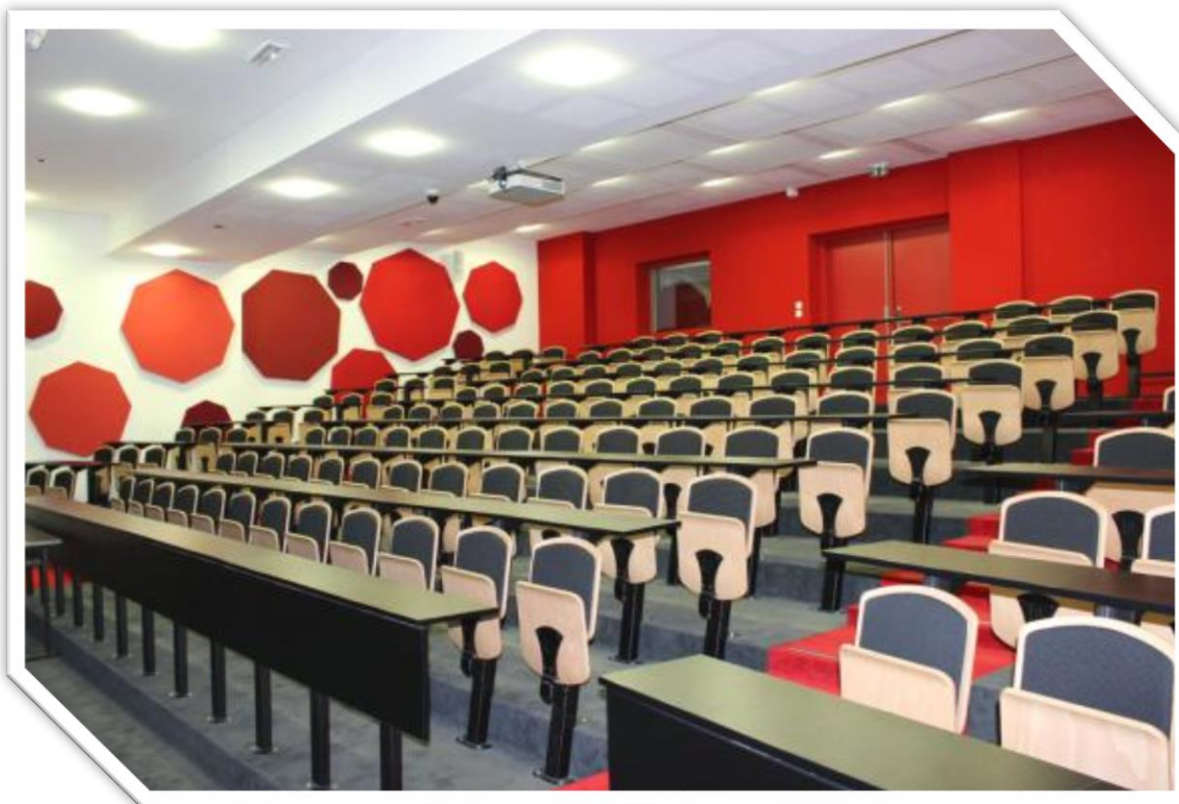
- Vidéoprojecteur,
- Ordinateur fixe sonorisé (lecture de DVD possible),
- 2 micros à main,
- 1 micro cravate,
- 1 tablette interactive,
- 1 télécommande à diapositives,
- 1 Enregistreur sonore.



Amphithéâtre 2

Amphithéâtre 156 places

- Vidéoprojecteur,
- Ordinateur fixe sonorisé (lecture de DVD possible),
- 2 micros à main,
- 1 micro cravate,
- 1 tablette interactive,
- 1 télécommande à diapositives,
- 1 Enregistreur sonore.



Amphithéâtre 3

Amphithéâtre 150 places

- Vidéoprojecteur,
- Ordinateur fixe sonorisé (lecture de DVD possible),
- 2 micros à main,
- 1 tablette interactive.



Salle de 20 pers.

Salle de cours 20 places

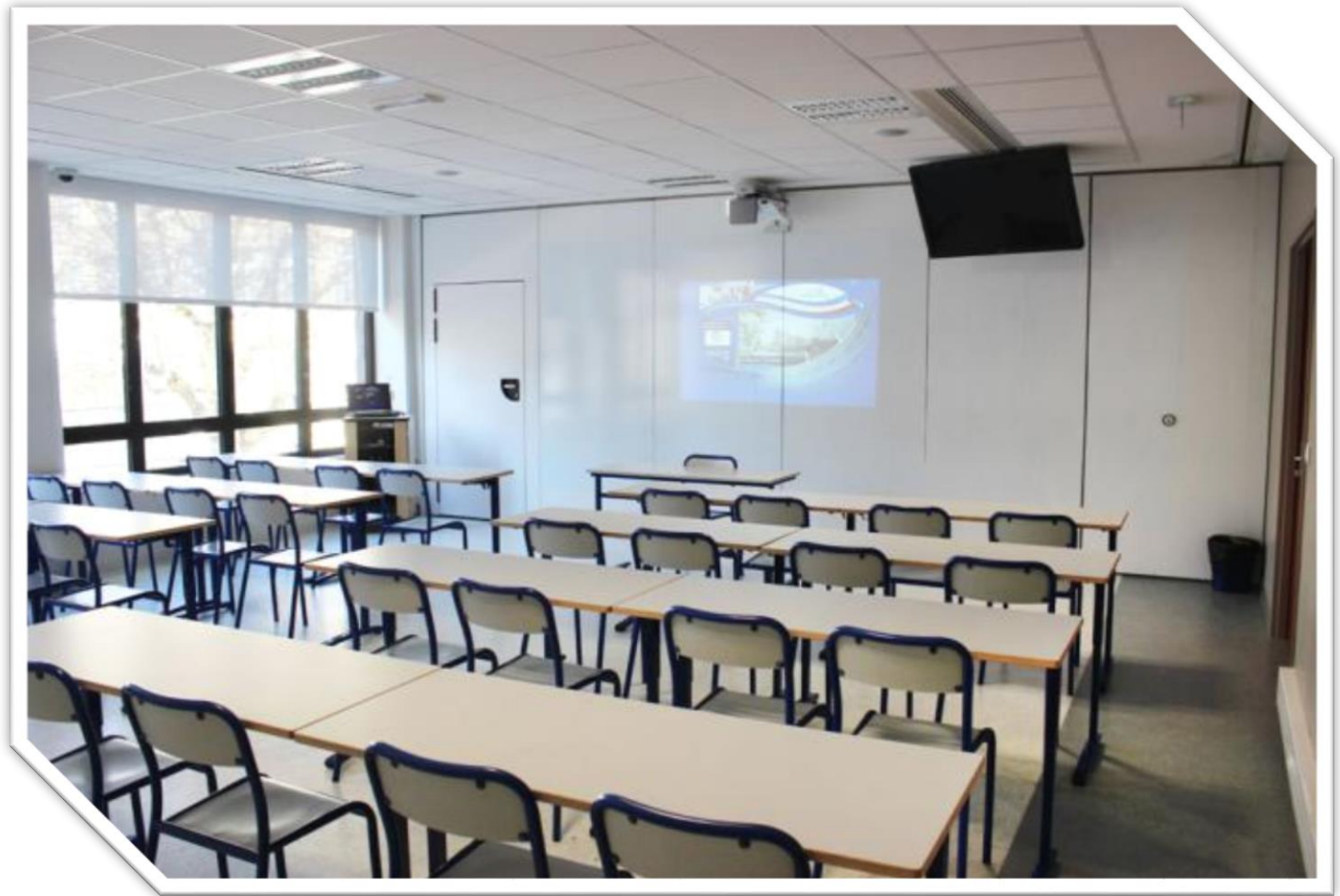
- Vidéoprojecteur,
- Système de pointage interactif.



Salle de 40 pers.

Salle de cours 40 places

- Vidéoprojecteur,
- Système de pointage interactif,
- Ordinateur portable à disposition,
- Sonorisation pour l'ordinateur portable.



Salle de 80 pers.

Salle de cours 80 places

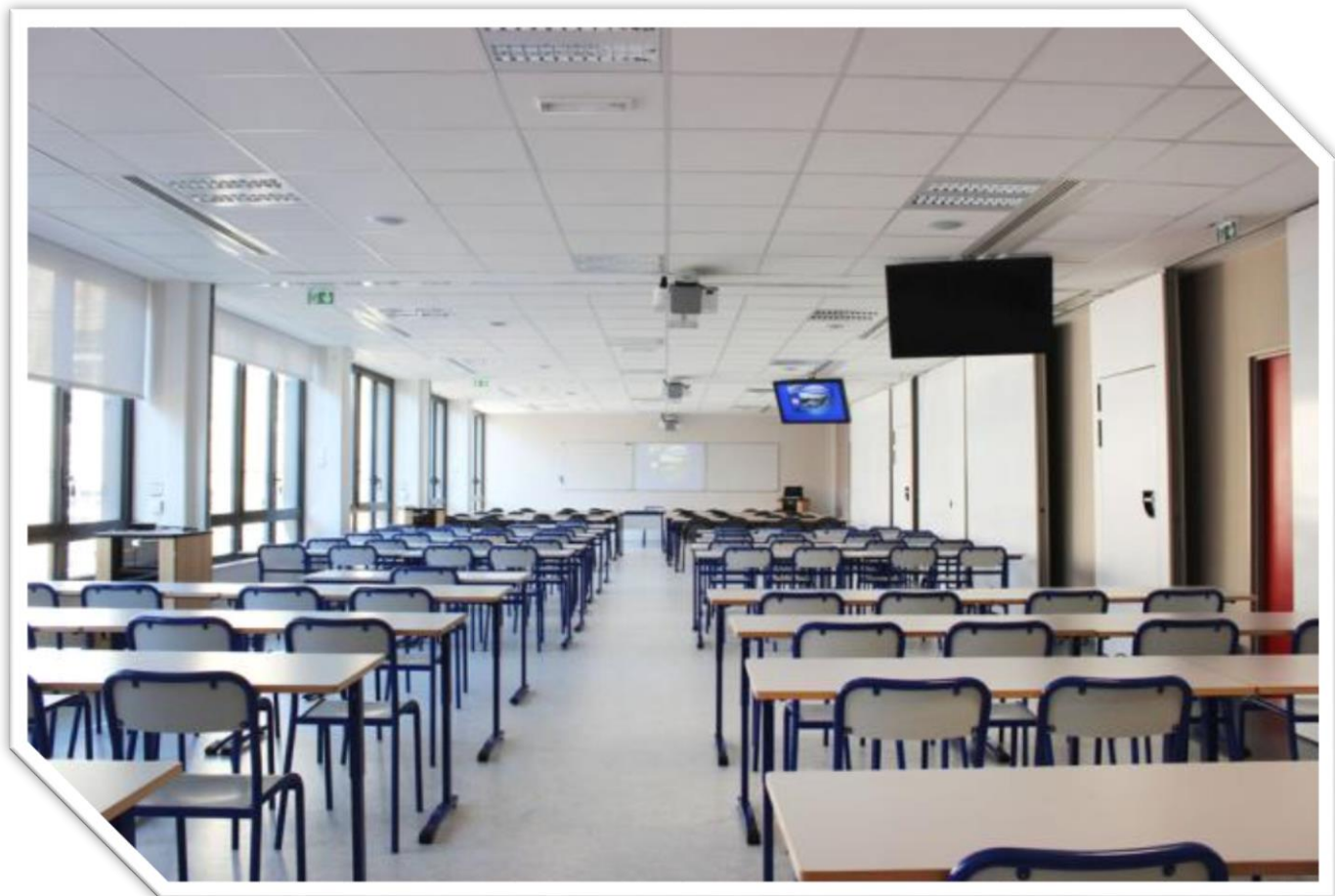
- Vidéoprojecteur,
- Système de pointage interactif,
- Ordinateur portable à disposition,
- Système de report d'images,
- Sonorisation pour l'ordinateur portable.



Salle de 120 pers.

Salle de cours 120 places

- Vidéoprojecteur,
- Système de pointage interactif,
- Ordinateur portable à disposition,
- Système de report d'images,
- Sonorisation pour l'ordinateur portable.



Salle de réunion

Salle de réunion 24 places

- 2 Vidéoprojecteurs,
- Système de visioconférence Polycom.

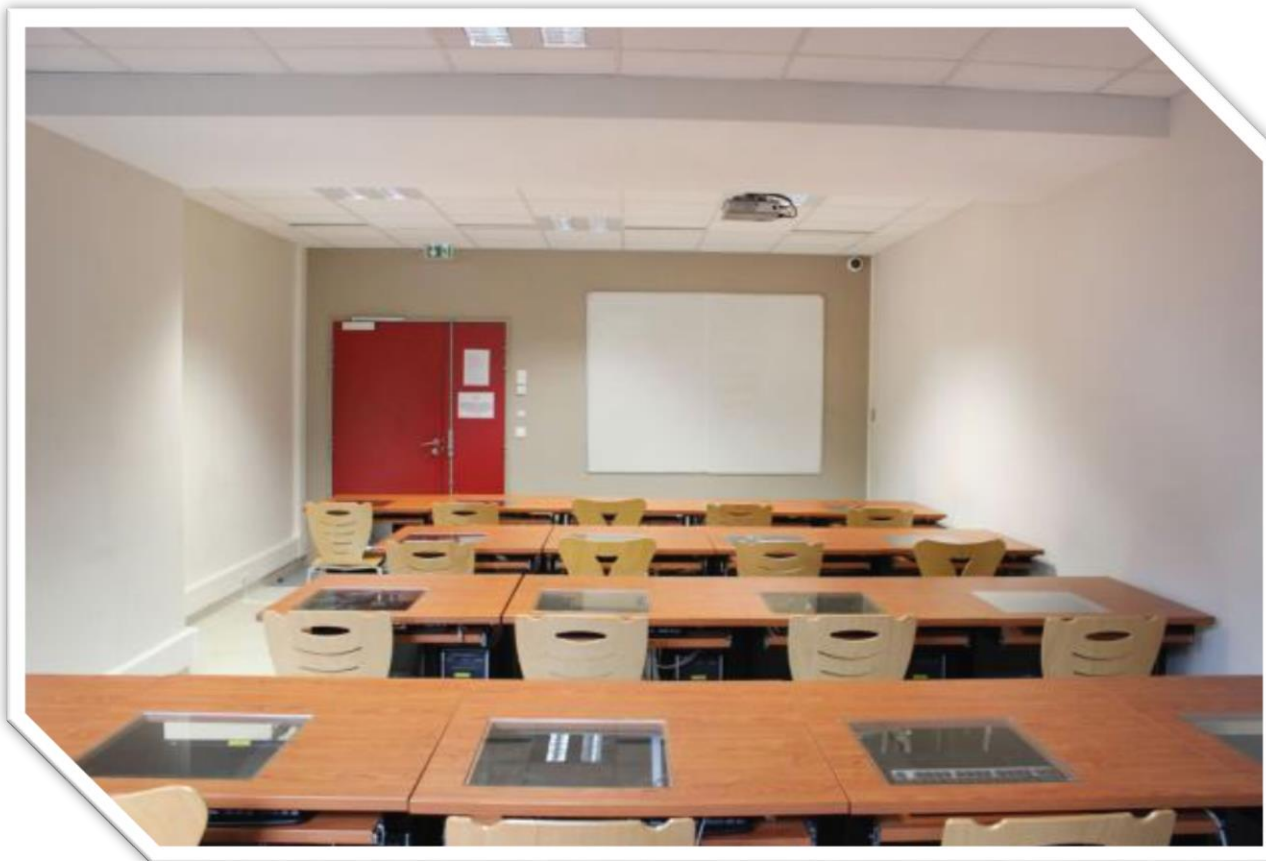


Salle info. A806

Salle informatique

A806 **23 places**

- Vidéoprojecteur,
- Tables avec écrans intégrés.



Salle info. A807

Salle informatique

A807 30 + 1 places

- Vidéoprojecteur,
- Poste professeur,
- Tables avec écrans intégré.



Salle de réception

Salle de réception 100 m²

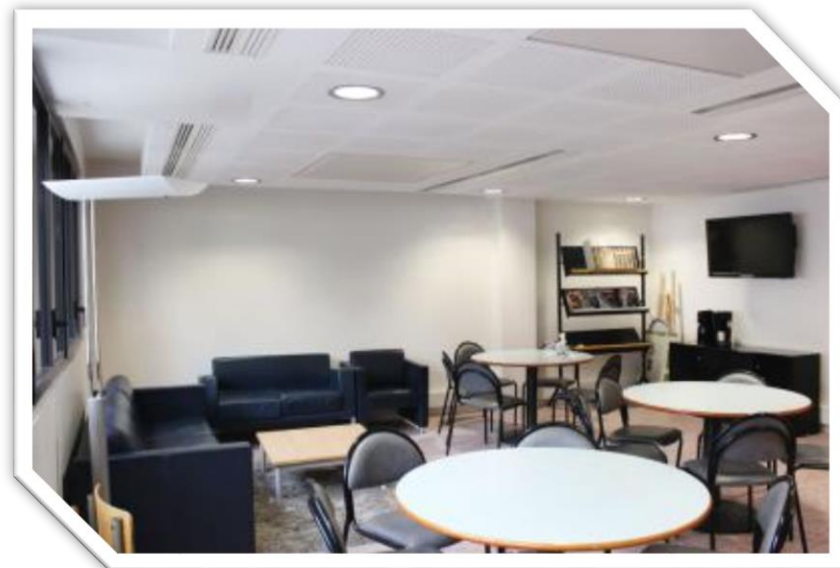
- Espace bar,
- Distributeurs de boissons chaudes,
- Distributeurs de boissons et friandises,
- Accès au patio avec mur végétal,
- Aménagement personnalisé possible.



Cuisine équipée

Cuisine équipée 50m²

- 2 Micro-ondes,
- Réfrigérateur,
- Lave-vaisselle,
- Evier,
- Plaques électriques.



Référentiel des tarifications de location des salles :

Référence tarif (délibération 2012-036)	Nom(s) / N° de(s) salle(s)	Caractéristiques	Equipements	Possibilité de repas
Amphithéâtre 189 places avec régie	Amphi 1	Capacité : 189 places assises + 6 places PMR. Dimensions : 17,90m x 9,70m (soit 166 m2).	Vidéoprojecteur, Ordinateur fixe sonorisé (lecture de DVD possible), 2 micros à main, 1 micro cravate, 1 tablette interactive, 1 télécommande à diapositives, 1 enregistreur sonore.	Non
Amphithéâtre 152 places avec régie	Amphi 2	Capacité : 152 places assises + 6 places PMR. Dimensions : 12,40m x 12,90m (soit 141 m2).	Vidéoprojecteur, Ordinateur fixe sonorisé (lecture de DVD possible), 2 micros à main, 1 micro cravate, 1 tablette interactive, 1 télécommande à diapositives, 1 enregistreur sonore.	Non
Amphithéâtre 150 places	Amphi 3	Capacité : 150 places assises. Dimensions : 13,20 m x 11m (soit 145 m2).	Vidéoprojecteur, Ordinateur fixe sonorisé (lecture de DVD possible), 2 micros à main, 1 tablette interactive.	Non
Salles modulaires 120 places	B101 et B102 et B103 B001 et B002 et B003 B801 et B802 et B803	Capacité : 120 places assises. Dimensions : 23,5m x 7,60m (soit 179 m2).	Vidéoprojecteur, Système de pointage interactif, ordinateur portable à disposition, sonorisation pour l'ordinateur portable, système de report d'images.	Non
Salle de 80 places	B103 et B102 B003 et B002 B803 et B802	Capacité : 80 places assises. Dimensions : 15,1m x 7,60m (soit 114 m2).	Vidéoprojecteur, Système de pointage interactif, ordinateur portable à disposition, sonorisation pour l'ordinateur portable, système de report d'images.	Non
Salle de 40 places	B103 ou B102 ou B101 B003 ou B002 ou B001 B803 ou B803 ou B801	Capacité : 40 places assises. Dimensions : 7,5m x 7,60m (soit 57 m2).	Vidéoprojecteur, Système de pointage interactif, ordinateur portable à disposition, sonorisation pour l'ordinateur portable.	Non
Plateau ENTRESOL du bâtiment A, (2 amphis et 1 salle de cours)	Amphi 1 et Amphi 2 et B804			Non
Plateau du bâtiment B (3 salles modulaires et une salle 32 places)	B101 et B102 et B103 et B804 B001 et B002 et B003 et B804 B801 et B802 et B803 et B804			Non
Entresol des bâtiments A & B (2 amphis et 1 salles de cours et 3 salles modulables)	Amphi 1 et Amphi 2 et B101 et B102 et B103 et B804 Amphi 1 et Amphi 2 et B001 et B002 et B003 et B804 Amphi 1 et Amphi 2 et B801 et B802 et B803 et B804			Non
Salle de cours de moins de 20 personnes	B804	Capacité : 20 places assises.	Vidéoprojecteur, système de pointage interactif.	Non
Cuisine et office attenant	Cuisine (A901)	Volume : 50m2.	2 micro-ondes, réfrigérateur, lave-vaisselle, évier, plaques électriques.	Oui
Salle de réception mitoyenne	Salle de réception (A902)	Volume : 100m2.	Espace bar, distributeurs de boissons chaudes, froides et friandises, patio.	Oui
Salles informatique équipées	A806 et/ou A807	Capacité : 30 postes informatiques + 1 poste orateur. Dimensions : 9,30m x 5,90m (env. 55 m2). Capacité : 23 postes informatiques. Dimensions : 9,30m x 4,90m (env. 45 m2).	Vidéoprojecteur.	Non
Salle prééquipée de visioconférence	A107	Capacité : 24 places. Dimensions : 8,20m x 8,10m (env. 67m2).	2 vidéoprojecteurs, système de visioconférence Polycom.	Non

Les tarifs pratiqués dans ce référentiel ont été votés par délibération (2012-036) au conseil d'administration de l'EIVP du 21 juin 2012.

EIVP

Ecole des Ingénieurs de la Ville de Paris
80 rue Rébeval
75019 – PARIS

Mail : eivp@eivp-paris.fr

Réalisation : Service informatique de l'EIVP

